



ประกาศองค์การบริหารส่วนตำบลหนองปลิง  
เรื่อง แผนการตรวจสอบระยะยาว ปีงบประมาณ พ.ศ. ๒๕๖๘ - ๒๕๗๐

\*\*\*\*\*

ตามหลักเกณฑ์กระทรวงการคลังว่าด้วยมาตรฐานและหลักเกณฑ์การปฏิบัติการตรวจสอบภายในสำหรับหน่วยงานของรัฐ พ.ศ. ๒๕๖๑ แก้ไขเพิ่มเติมถึง (ฉบับที่ ๓) พ.ศ. ๒๕๖๔ ที่ออกตามความในมาตรา ๗๙ แห่งพระราชบัญญัติวินัยการเงินการคลังของรัฐ พ.ศ. ๒๕๖๑ กำหนดให้ หัวหน้าหน่วยงานตรวจสอบภายในต้องวางแผนตามผลการประเมินความเสี่ยงเพื่อจัดลำดับความสำคัญก่อนหลังของกิจกรรมที่จะทำการตรวจสอบและเสนอแผนการตรวจสอบต่อหัวหน้าหน่วยงานของรัฐเพื่อพิจารณาอนุมัติภายในเดือนสุดท้ายของปีงบประมาณหรือปีปฏิทินแล้วแต่ เพื่อให้เกิดความมั่นใจต่อความมีประสิทธิภาพ และประสิทธิผลของการดำเนินงาน ความคุ้มค่าของการใช้เงิน ความถูกต้องและเชื่อถือได้ของข้อมูลทางการเงิน ตลอดจนการปฏิบัติตามกฎหมายระเบียบที่เกี่ยวข้อง

องค์การบริหารส่วนตำบลหนองปลิง โดยหน่วยตรวจสอบภายใน จึงจัดทำแผนการตรวจสอบภายในระยะยาว ปีงบประมาณ พ.ศ. ๒๕๖๘ - ๒๕๗๐ ขึ้นเพื่อให้เป็นไปด้วยความเรียบร้อยและบรรลุวัตถุประสงค์ของการตรวจสอบภายในต่อไป

จึงประกาศให้ทราบโดยทั่วกัน

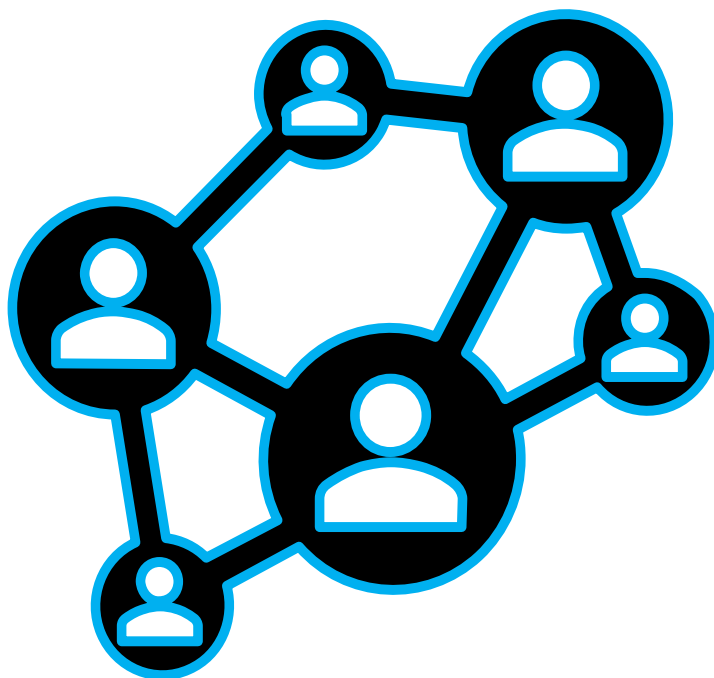
ประกาศ ณ วันที่ ๒๗ เดือน กันยายน พ.ศ. ๒๕๖๗

(นายทวีศักดิ์ อุทัยดา)

นายกองค์การบริหารส่วนตำบลหนองปลิง



**แผนการตรวจสอบระยะยาว  
ประจำปีงบประมาณ พ.ศ. ๒๕๖๘ – ๒๕๗๐**



**หน่วยตรวจสอบภายใน  
องค์การบริหารส่วนตำบลหนองปลิง  
อำเภอเมืองมหาสารคาม จังหวัดมหาสารคาม**



## แผนการตรวจสอบระยะยาว

ประจำปีงบประมาณ พ.ศ. ๒๕๖๘ - ๒๕๗๐

หน่วยตรวจสอบภายใน องค์การบริหารส่วนตำบลหนองปลิง อำเภอเมืองมหาสารคาม จังหวัดมหาสารคาม

### วัตถุประสงค์การตรวจสอบ

๑. เพื่อพิสูจน์ความถูกต้องและเชื่อถือได้ของข้อมูลและตัวเลขต่างๆ ทางด้านการเงิน การบัญชีและด้านอื่นๆ ที่เกี่ยวข้อง
๒. เพื่อตรวจสอบการปฏิบัติงานของหน่วยรับตรวจว่าเป็นไปตามกฎหมาย ระเบียบ ข้อบังคับ คำสั่ง มติคณะรัฐมนตรีและนโยบายที่กำหนด
๓. เพื่อสอบทานระบบการควบคุมภายในและการบริหารจัดการความเสี่ยงของหน่วยรับตรวจว่า มีเพียงพอ และเหมาะสมหรือไม่
๔. เพื่อติดตามและประเมินผลการบริหารงานและการดำเนินงาน ตลอดจนให้ข้อเสนอแนะหรือแนวทางในการปรับปรุง แก้ไขการบริหารงานและการปฏิบัติงานด้านต่างๆ ให้มีประสิทธิภาพ ประสิทธิผลและบรรลุผลสัมฤทธิ์ของงาน รวมทั้งให้มีการบริหารจัดการที่ดี
๕. เพื่อให้หัวหน้าส่วนราชการ ได้ทราบปัญหาจากการปฏิบัติงานของผู้ใต้บังคับบัญชา และสามารถตัดสินใจ แก้ไขปัญหาต่างๆ ได้อย่างรวดเร็วและทันเหตุการณ์

### ขอบเขตการตรวจสอบ

การตรวจสอบทางด้านการเงิน (Financial Auditing) การตรวจสอบการดำเนินงาน (Performance Auditing) และการตรวจสอบตามข้อกำหนด (Compliance Auditing) และการตรวจสอบด้านอื่นๆ ซึ่งมีหน่วยรับตรวจที่จะตรวจสอบมีทั้งสิ้น ๕ หน่วย รวม ๒๙ กิจกรรม โดยแบ่งการตรวจสอบเป็น ๓ ปี ดังนี้

**๑. ปีงบประมาณ พ.ศ. ๒๕๖๘** ตรวจสอบหน่วยรับตรวจ ๑ สำนัก ๕ กอง รวม ๑๐ กิจกรรม ดังนี้

๑. สำนักปลัด จำนวน ๒ กิจกรรม ได้แก่
  ๑. การจัดซื้อน้ำมันเชื้อเพลิงเพื่อใช้ในการปฏิบัติการกิจ
  ๒. การเบิกค่าใช้จ่ายในการเดินทางไปราชการ
๒. กองคลัง จำนวน ๒ กิจกรรม ได้แก่
  ๑. การเบิกจ่าย
  ๒. การใช้และรักษารถยนต์ส่วนกลาง

๓. กองช่าง จำนวน ๒ กิจกรรม ได้แก่

๑. การควบคุมพัสดุ
๒. การเบิกค่าใช้จ่ายในการเดินทางไปราชการ

๔. กองการศึกษา ศาสนาและวัฒนธรรม จำนวน ๒ กิจกรรม ได้แก่

๑. การควบคุมพัสดุ
๒. การเบิกค่าใช้จ่ายในการเดินทางไปราชการ

๕. กองสวัสดิการสังคม จำนวน ๒ กิจกรรม ได้แก่

๑. การควบคุมพัสดุ
๒. การเบิกค่าใช้จ่ายในการเดินทางไปราชการ

**๒. ปีงบประมาณ พ.ศ. ๒๕๖๙** ตรวจสอบหน่วยรับตรวจ ๑ สำนัก ๔ กอง รวม ๑๑ กิจกรรม

๑. สำนักปลัด จำนวน ๒ กิจกรรม ได้แก่

๑. การปฏิบัติงานสารบรรณและธุรการ
๒. การควบคุมพัสดุ

๒. กองคลัง จำนวน ๕ กิจกรรม ได้แก่

๑. การรับเงินและการนำส่งเงิน
๒. หลักประกันสัญญา
๓. การควบคุมพัสดุ
๔. การจัดเก็บภาษีที่ดินและสิ่งปลูกสร้าง
๕. การจัดเก็บภาษีป้าย

๓. กองช่าง จำนวน ๑ กิจกรรม ได้แก่

๑. การขออนุญาตปลูกสร้างอาคาร ตัดแปลง รื้อถอนอาคาร

๔. กองการศึกษา ศาสนาและวัฒนธรรม จำนวน ๑ กิจกรรม ได้แก่

๑. การใช้จ่ายเงินงบประมาณหมวดเงินอุดหนุน

๕. กองสวัสดิการสังคม จำนวน ๒ กิจกรรม ได้แก่

๑. การดำเนินงานโครงการเศรษฐกิจชุมชน
๒. การดำเนินการเบี้ยยังชีพ

**๓. ปีงบประมาณ พ.ศ. ๒๕๗๐** ตรวจสอบหน่วยรับตรวจ ๑ สำนัก ๔ กอง รวม ๙ กิจกรรม

๑. สำนักปลัด จำนวน ๓ กิจกรรม ได้แก่

๑. การจัดทำข้อบัญญัติงบประมาณรายจ่าย
๒. การจัดทำแผนพัฒนาท้องถิ่น
๓. การโอนแก้ไขเปลี่ยนแปลงคำชี้แจงงบประมาณ

๒. กองคลัง จำนวน ๓ กิจกรรม ได้แก่

๑. การเก็บรักษาเงิน และการนำฝากบัญชีธนาคาร
๒. การตรวจสอบพัสดุประจำปี
๓. การเบิกค่าใช้จ่ายในการเดินทางไปราชการ

๓. กองช่าง จำนวน ๑ กิจกรรม ได้แก่

๑. การเบิกค่าใช้จ่ายในการเดินทางไปราชการ

๔. กองการศึกษา ศาสนาและวัฒนธรรม จำนวน ๑ กิจกรรม ได้แก่

๑. การดำเนินงานด้านการเงินและบัญชี ของศูนย์พัฒนาเด็กเล็ก

๕. กองสวัสดิการสังคม จำนวน ๑ กิจกรรม ได้แก่

๑. การใช้จ่ายเงินงบประมาณหมวดเงินอุดหนุน

### ผู้รับผิดชอบในการตรวจสอบ

นางสาวอัญชลี อุทัยคำ ตำแหน่ง นักวิชาการตรวจสอบภายในปฏิบัติการ

### งบประมาณที่ใช้ในการตรวจสอบ

เนื่องจากการตรวจสอบภายในจึงไม่มีงบประมาณในการดำเนินงาน

(ลงชื่อ)



ผู้จัดทำแผน

(นางสาวอัญชลี อุทัยคำ)

นักวิชาการตรวจสอบภายในปฏิบัติการ

(ลงชื่อ)



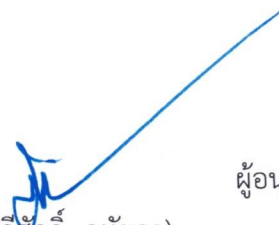
ผู้เห็นชอบแผน

(นายกิตติศักดิ์ โคแสงรักษา)

รองปลัดองค์การบริหารส่วนตำบล รักษาราชการแทน

ปลัดองค์การบริหารส่วนตำบล

(ลงชื่อ)



ผู้อนุมัติแผน

(นายทวีศักดิ์ อุทัยดา)


นายกองค์การบริหารส่วนตำบลหนองปลิง

รายละเอียดประกอบขอบเขตการตรวจสอบ  
ตามแผนการตรวจสอบภายในระยะยาว  
สำหรับงวดประจำปีงบประมาณ ๒๕๖๘ ถึง ปีงบประมาณ ๒๕๗๐

หน่วยรับตรวจ	กิจกรรมหรือเรื่องที่ตรวจสอบ	ความถี่ในการตรวจสอบ	ปีงบประมาณ			จำนวนคน/วัน
			๒๕๖๘ /	๒๕๖๙ /	๒๕๗๐ /	
สำนักงานปลัด	๑. การปฏิบัติงานสารบรรณและธุรการ	ไม่น้อยกว่า ๑ ครั้งต่อปี		✓		๑๕
	๒. การจัดทำข้อบัญญัติงบประมาณรายจ่าย				✓	๑๕
	๓. การจัดทำแผนพัฒนาท้องถิ่น				✓	๑๕
	๔. การโอนแก้ไขเปลี่ยนแปลงคำชี้แจงงบประมาณ				✓	๑๕
	๕. การควบคุมพัสดุ			✓		๑๕
	๖. การจัดซื้อน้ำมันเชื้อเพลิงเพื่อใช้ในการปฏิบัติภารกิจ		✓			๑๕
	๗. การเบิกค่าใช้จ่ายในการเดินทางไปราชการ		✓			๑๕
กองคลัง	๑. การเก็บรักษาเงิน และการนำฝากบัญชีธนาคาร	ไม่น้อยกว่า ๑ ครั้งต่อปี			✓	๑๕
	๒. การเบิกจ่าย		✓			๑๕
	๓. การรับเงินและนำส่งเงิน			✓		๑๕
	๔. หลักประกันสัญญา			✓		๑๕
	๕. การควบคุมพัสดุ			✓		๑๕
	๖. การตรวจสอบพัสดุประจำปี				✓	๑๕
	๗. การใช้และรักษารถยนต์ส่วนกลาง		✓			๑๕
	๘. การจัดเก็บภาษีที่ดินและสิ่งปลูกสร้าง			✓		๑๕
	๙. การจัดเก็บภาษีป้าย			✓		๑๕
	๑๐. การเบิกค่าใช้จ่ายในการเดินทางไปราชการ					✓

หน่วยรับตรวจ	กิจกรรมหรือเรื่องที่ตรวจสอบ	ความถี่ในการ ตรวจสอบ	ปีงบประมาณ			จำนวนคน/วัน
			๒๕๖๘	๒๕๖๙	๒๕๗๐	
กองช่าง	๑. การขออนุญาตปลูกสร้างอาคาร ดัดแปลง รื้อถอนอาคาร ๒. การควบคุมพัสดุ ๓. การเบิกค่าใช้จ่ายในการเดินทางไปราชการ	ไม่น้อยกว่า ๑ ครั้งต่อปี	✓	✓	✓	๑๕ ๑๕ ๑๕
กองการศึกษา ศาสนา และ วัฒนธรรม	๑. การใช้จ่ายเงินงบประมาณหมวดเงินอุดหนุน ๒. การดำเนินงานด้านการเงินและบัญชี ของศูนย์พัฒนาเด็กเล็ก ๓. การเบิกค่าใช้จ่ายในการเดินทางไปราชการ ๔. การควบคุมพัสดุ	ไม่น้อยกว่า ๑ ครั้งต่อปี	✓ ✓	✓	✓	๑๕ ๑๕ ๑๕ ๑๕
กองสวัสดิการ สังคม	๑. การดำเนินงานโครงการเศรษฐกิจชุมชน ๒. การดำเนินงานเบี้ยยังชีพ ๓. การใช้จ่ายเงินงบประมาณหมวดเงินอุดหนุน ๔. การควบคุมพัสดุ ๕. การเบิกค่าใช้จ่ายในการเดินทางไปราชการ	ไม่น้อยกว่า ๑ ครั้งต่อปี	✓ ✓	✓ ✓	✓	๑๕ ๑๕ ๑๕ ๑๕ ๑๕

(ลงชื่อ)

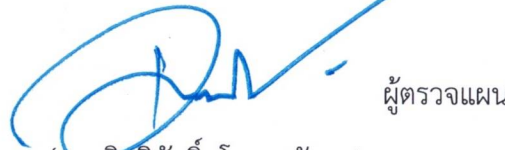


ผู้จัดทำแผน

(นางสาวอัญชลี อุทัยคำ)

นักวิชาการตรวจสอบภายในปฏิบัติการ

(ลงชื่อ)



ผู้ตรวจแผน

(นายกิตติศักดิ์ โคแสงรักษา)

รองปลัดองค์การบริหารส่วนตำบล รักษาราชการแทน  
ปลัดองค์การบริหารส่วนตำบล

(ลงชื่อ)



ผู้อนุมัติ

(นายทวีศักดิ์ อุทัยดา)

นายกองค์การบริหารส่วนตำบลหนองปลิง

ขอบเขตการตรวจสอบ

ลำดับ	หน่วย รับตรวจ	กิจกรรมที่ตรวจสอบ	ระดับ ความเสี่ยง	ปีงบประมาณ/จำนวนคนวัน			รวมจำนวน คนวัน	รวมจำนวน คนวัน
				๒๕๖๘	๒๕๖๙	๒๕๗๐		
๑	สำนักปลัด	การปฏิบัติงานสารบรรณและธุรการ	ต่ำ		๑๕		๑๕	๑๕
๒	สำนักปลัด	การจัดทำข้อบัญญัติงบประมาณรายจ่าย	ต่ำ			๑๕	๑๕	๑๕
๓	สำนักปลัด	การจัดทำแผนพัฒนาท้องถิ่น	ต่ำ			๑๕	๑๕	๑๕
๔	สำนักปลัด	การโอนแก้ไขเปลี่ยนแปลงคำชี้แจงงบประมาณ	ปานกลาง			๑๕	๑๕	๑๕
๕	สำนักปลัด	การควบคุมพัสดุ	ปานกลาง		๑๕		๑๕	๑๕
๖	สำนักปลัด	การจัดซื้อน้ำมันเชื้อเพลิงเพื่อใช้ในการปฏิบัติภารกิจ	ปานกลาง	๑๕			๑๕	๑๕
๗	สำนักปลัด	การเบิกค่าใช้จ่ายในการเดินทางไปราชการ	ต่ำ	๑๕			๑๕	๑๕
๘	กองคลัง	การเก็บรักษาเงิน และการนำฝากบัญชีธนาคาร	ปานกลาง			๑๕	๑๕	๑๕
๙	กองคลัง	การเบิกจ่าย	ต่ำ	๑๕			๑๕	๑๕
๑๐	กองคลัง	การรับเงินและนำส่งเงิน	ปานกลาง		๑๕		๑๕	๑๕
๑๑	กองคลัง	หลักประกันสัญญา	ต่ำ		๑๕		๑๕	๑๕
๑๒	กองคลัง	การควบคุมพัสดุ	ปานกลาง		๑๕		๑๕	๑๕
๑๓	กองคลัง	การตรวจสอบพัสดุประจำปี	ต่ำ			๑๕	๑๕	๑๕
๑๔	กองคลัง	การใช้และรักษารถยนต์ส่วนกลาง	ปานกลาง	๑๕			๑๕	๑๕
๑๕	กองคลัง	การจัดเก็บภาษีที่ดินและสิ่งปลูกสร้าง	ต่ำ		๑๕		๑๕	๑๕
๑๖	กองคลัง	การจัดเก็บภาษีป้าย	ต่ำ		๑๕		๑๕	๑๕
๑๗	กองคลัง	การเบิกค่าใช้จ่ายในการเดินทางไปราชการ	ต่ำ			๑๕	๑๕	๑๕
๑๘	กองช่าง	การขออนุญาตปลูกสร้างอาคาร ตัดแปลง รื้อถอนอาคาร	ปานกลาง		๑๕		๑๕	๑๕
๑๙	กองช่าง	การควบคุมพัสดุ	ต่ำ	๑๕			๑๕	๑๕
๒๐	กองช่าง	การเบิกค่าใช้จ่ายในการเดินทางไปราชการ	ต่ำ			๑๕	๑๕	๑๕
๒๑	กองการศึกษา	การใช้จ่ายเงินงบประมาณหมวดเงินอุดหนุน	ปานกลาง		๑๕		๑๕	๑๕
๒๒	กองการศึกษา	การดำเนินงานด้านการเงินและบัญชี ของศูนย์พัฒนาเด็กเล็ก	ปานกลาง			๑๕	๑๕	๑๕
๒๓	กองการศึกษา	การเบิกค่าใช้จ่ายในการเดินทางไปราชการ	ต่ำ	๑๕			๑๕	๑๕
๒๔	กองการศึกษา	การควบคุมพัสดุ	ปานกลาง	๑๕			๑๕	๑๕
๒๕	กองสวัสดิการฯ	การดำเนินงานโครงการเศรษฐกิจชุมชน	ปานกลาง		๑๕		๑๕	๑๕
๒๖	กองสวัสดิการฯ	การดำเนินงานเบี้ยยังชีพ	ปานกลาง		๑๕		๑๕	๑๕
๒๗	กองสวัสดิการฯ	การใช้จ่ายเงินงบประมาณหมวดเงินอุดหนุน	ต่ำ			๑๕	๑๕	๑๕
๒๘	กองสวัสดิการฯ	การควบคุมพัสดุ	ต่ำ	๑๕			๑๕	๑๕
๒๙	กองสวัสดิการฯ	การเบิกค่าใช้จ่ายในการเดินทางไปราชการ	ต่ำ	๑๕			๑๕	๑๕
รวมจำนวนคนวันที่ใช้ในการตรวจสอบ				๑๓๕	๑๖๕	๑๓๕	๕๓๕	๕๓๕



การจัดลำดับความเสี่ยง ปิงบประมาณ พ.ศ. ๒๕๖๘

ลำดับ	หน่วยรับตรวจ	กิจกรรม	คะแนน ความเสี่ยง (เฉลี่ย)	ระดับ ความเสี่ยง	ลำดับ ความสำคัญ
๑	สำนักปลัด	การโอนแก้ไขเปลี่ยนแปลงคำชี้แจงงบประมาณ	๒.๒	๒	๑
๒	สำนักปลัด	การควบคุมพัสดุ	๒.๒	๒	๒
๓	สำนักปลัด	การจัดซื้อน้ำมันเชื้อเพลิงเพื่อใช้ในการปฏิบัติการกิจ	๒.๒	๒	๓
๔	กองคลัง	การเก็บรักษาเงิน และการนำฝากบัญชีธนาคาร	๒.๒	๒	๔
๕	กองคลัง	การรับเงินและนำส่งเงิน	๒.๒	๒	๕
๖	กองคลัง	การควบคุมพัสดุ	๒.๒	๒	๖
๗	กองคลัง	การใช้และรักษารถยนต์ส่วนกลาง	๒.๒	๒	๗
๘	กองช่าง	การขออนุญาตปลูกสร้างอาคาร ดัดแปลง รื้อถอนอาคาร	๒.๒	๒	๘
๙	กองการศึกษาฯ	การใช้จ่ายเงินงบประมาณหมวดเงินอุดหนุน	๒.๒	๒	๙
๑๐	กองการศึกษาฯ	การดำเนินงานด้านการเงินและบัญชี ของศูนย์พัฒนาเด็กเล็ก	๒.๒	๒	๑๐
๑๑	กองการศึกษาฯ	การควบคุมพัสดุ	๒.๒	๒	๑๑
๑๒	กองสวัสดิการฯ	การดำเนินงานโครงการเศรษฐกิจชุมชน	๒.๒	๒	๑๒
๑๓	กองสวัสดิการฯ	การดำเนินงานเบี้ยยังชีพ	๒.๒	๒	๑๓
๑๔	สำนักปลัด	การจัดทำข้อบัญญัติงบประมาณรายจ่าย	๑.๖	๑	๑๔
๑๕	กองคลัง	การเบิกจ่าย	๑.๖	๑	๑๕
๑๖	กองคลัง	หลักประกันสัญญา	๑.๖	๑	๑๖
๑๗	กองคลัง	การตรวจสอบพัสดุประจำปี	๑.๖	๑	๑๗
๑๘	กองสวัสดิการฯ	การใช้จ่ายเงินงบประมาณหมวดเงินอุดหนุน	๑.๖	๑	๑๘
๑๙	กองสวัสดิการฯ	การควบคุมพัสดุ	๑.๖	๑	๑๙
๒๐	สำนักปลัด	การจัดทำแผนพัฒนาท้องถิ่น	๑.๔	๑	๒๐
๒๑	สำนักปลัด	การเบิกค่าใช้จ่ายในการเดินทางไปราชการ	๑.๔	๑	๒๑
๒๒	กองช่าง	การควบคุมพัสดุ	๑.๔	๑	๒๒
๒๓	กองคลัง	การจัดเก็บภาษีที่ดินและสิ่งปลูกสร้าง	๑.๒	๑	๒๓
๒๔	กองคลัง	การจัดเก็บภาษีป้าย	๑.๒	๑	๒๔
๒๕	กองคลัง	การเบิกค่าใช้จ่ายในการเดินทางไปราชการ	๑.๒	๑	๒๕
๒๖	กองช่าง	การเบิกค่าใช้จ่ายในการเดินทางไปราชการ	๑.๒	๑	๒๖
๒๗	กองการศึกษาฯ	การเบิกค่าใช้จ่ายในการเดินทางไปราชการ	๑.๒	๑	๒๗
๒๘	กองสวัสดิการฯ	การเบิกค่าใช้จ่ายในการเดินทางไปราชการ	๑.๒	๑	๒๘
๒๙	สำนักปลัด	การปฏิบัติงานสารบรรณและธุรการ	๑	๑	๒๙

คะแนนความเสี่ยง	ระดับความเสี่ยง
๒.๓๓ - ๓.๐๐	สูง
๑.๖๘ - ๒.๓๒	ปานกลาง
๑.๐๐ - ๑.๖๗	ต่ำ





### ตารางแปลงค่าคะแนนความเสี่ยงเป็นระดับความเสี่ยง

คะแนนความเสี่ยง	ระดับความเสี่ยง	สีระดับความเสี่ยง
๒.๓๓ - ๓.๐๐	สูง = ๓	
๑.๖๘ - ๒.๓๒	ปานกลาง = ๒	
๑.๐๐ - ๑.๖๗	ต่ำ = ๑	

**หมายเหตุ :** การวิเคราะห์ความเสี่ยงอาจกำหนดเกณฑ์ของแต่ละปัจจัยเสี่ยงที่พบเป็น ๓ ระดับ ได้แก่ สูง กลาง ต่ำ และให้คะแนนกำกับไว้ด้วย เช่น ระดับสูง = ๓ ระดับกลาง = ๒ ระดับต่ำ = ๑ หรืออาจกำหนดเป็น ๕ ระดับ เช่น สูงมาก สูง ปานกลาง ต่ำ ต่ำมาก เพื่อให้ได้คะแนนที่สามารถวิเคราะห์ความเสี่ยง ได้ละเอียดเพิ่มมากขึ้นก็ย่อมได้

ค่าสูงสุด	๓	
ค่าต่ำสุด	๑	
ค่าพิสัย	๒	
ช่วงของค่าพิสัย	$(๒ \div ๓) = ๐.๖๗$	(๓ = ระดับความเสี่ยงกำหนดเป็น ๓ ระดับ)
ช่วงค่าความเสี่ยงสูง =	๒.๓๓ - ๓.๐๐	( ๓ - ๐.๖๗ = ๒.๓๓ )
ช่วงค่าความเสี่ยงปานกลาง =	๑.๖๗ - ๒.๓๒	
ค่าความเสี่ยงต่ำ =	๑.๐๐ - ๑.๖๗	( ๑ + ๐.๖๗ = ๑.๖๗ )

การประเมินความเสี่ยง

ตารางวิเคราะห์ความเสี่ยง ประจำปีงบประมาณ พ.ศ. ๒๕๖๘

หน่วยตรวจสอบภายใน องค์การบริหารส่วนตำบลหนองปลิง อำเภอเมือง จังหวัดมหาสารคาม

ลำดับ	หน่วยรับตรวจ	ปัจจัยเสี่ยงและเกณฑ์ความเสี่ยง กิจกรรม	ด้าน กลยุทธ์ ( S )	ด้าน การปฏิบัติงาน ( O )	ด้าน การเงิน ( F )	ด้าน ข้อกฎหมาย ( C )	ด้านการ บริหารความรู้ ( K )	คะแนน ความเสี่ยง (เฉลี่ย)
๑	สำนักปลัด	การโอนแก้ไขเปลี่ยนแปลงคำชี้แจงงบประมาณ	๒	๒	๓	๒	๒	๒.๒
๒	สำนักปลัด	การควบคุมพัสดุ	๒	๒	๓	๒	๒	๒.๒
๓	สำนักปลัด	การจัดซื้อน้ำมันเชื้อเพลิงเพื่อใช้ในการปฏิบัติการกิจ	๒	๒	๓	๒	๒	๒.๒
๔	กองคลัง	การเก็บรักษาเงิน และการนำฝากบัญชีธนาคาร	๒	๒	๓	๒	๒	๒.๒
๕	กองคลัง	การรับเงินและนำส่งเงิน	๒	๒	๓	๒	๒	๒.๒
๖	กองคลัง	การควบคุมพัสดุ	๒	๒	๓	๒	๒	๒.๒
๗	กองคลัง	การใช้และรักษารถยนต์ส่วนกลาง	๒	๒	๓	๒	๒	๒.๒
๘	กองช่าง	การขออนุญาตปลูกสร้างอาคาร ดัดแปลง รื้อถอนอาคาร	๒	๒	๓	๒	๒	๒.๒
๙	กองการศึกษาฯ	การใช้จ่ายเงินงบประมาณหมวดเงินอุดหนุน	๒	๒	๓	๒	๒	๒.๒
๑๐	กองการศึกษาฯ	การดำเนินงานด้านการเงินและบัญชี ของศูนย์พัฒนาเด็กเล็ก	๒	๒	๓	๒	๒	๒.๒
๑๑	กองการศึกษาฯ	การควบคุมพัสดุ	๒	๒	๓	๒	๒	๒.๒
๑๒	กองสวัสดิการฯ	การดำเนินงานโครงการเศรษฐกิจชุมชน	๒	๒	๓	๒	๒	๒.๒
๑๓	กองสวัสดิการฯ	การดำเนินงานเบี้ยยังชีพ	๒	๒	๓	๒	๒	๒.๒
๑๔	สำนักปลัด	การจัดทำข้อบัญญัติงบประมาณรายจ่าย	๑	๒	๒	๒	๑	๑.๖
๑๕	กองคลัง	การเบิกจ่าย	๑	๒	๒	๒	๑	๑.๖
๑๖	กองคลัง	หลักประกันสัญญา	๑	๒	๒	๒	๑	๑.๖
๑๗	กองคลัง	การตรวจสอบพัสดุประจำปี	๑	๒	๒	๒	๑	๑.๖
๑๘	กองสวัสดิการฯ	การใช้จ่ายเงินงบประมาณหมวดเงินอุดหนุน	๑	๒	๒	๒	๑	๑.๖
๑๙	กองสวัสดิการฯ	การควบคุมพัสดุ	๑	๒	๒	๒	๑	๑.๖
๒๐	สำนักปลัด	การจัดทำแผนพัฒนาท้องถิ่น	๒	๒	๑	๒	๑	๑.๔
๒๑	สำนักปลัด	การเบิกค่าใช้จ่ายในการเดินทางไปราชการ	๑	๑	๒	๒	๑	๑.๔
๒๒	กองช่าง	การควบคุมพัสดุ	๒	๑	๒	๑	๑	๑.๔
๒๓	กองคลัง	การจัดเก็บภาษีที่ดินและสิ่งปลูกสร้าง	๑	๒	๑	๑	๑	๑.๒

ลำดับ	หน่วยรับตรวจ	ปัจจัยเสี่ยงและเกณฑ์ความเสี่ยง						คะแนน ความเสี่ยง (เฉลี่ย)
		กิจกรรม	ด้าน กลยุทธ์ (S)	ด้าน การปฏิบัติงาน (O)	ด้าน การเงิน (F)	ด้าน ข้อกฎหมาย (C)	ด้านการ บริหารความรู้ (K)	
๒๔	กองคลัง	การจัดเก็บภาษีป้าย	๑	๒	๑	๑	๑	๑.๒
๒๕	กองคลัง	การเบิกค่าใช้จ่ายในการเดินทางไปราชการ	๑	๒	๑	๑	๑	๑.๒
๒๖	กองช่าง	การเบิกค่าใช้จ่ายในการเดินทางไปราชการ	๑	๒	๑	๑	๑	๑.๒
๒๗	กองการศึกษาฯ	การเบิกค่าใช้จ่ายในการเดินทางไปราชการ	๑	๒	๑	๑	๑	๑.๒
๒๘	กองสวัสดิการฯ	การเบิกค่าใช้จ่ายในการเดินทางไปราชการ	๒	๑	๑	๑	๑	๑.๒
๒๙	สำนักปลัด	การปฏิบัติงานสารบรรณและธุรการ	๑	๑	๑	๑	๑	๑

กระดาษทำการข้อมูลอัตรากำลัง  
ประกอบเกณฑ์การประเมินความเสี่ยง ประจำปีงบประมาณ พ.ศ ๒๕๖๘  
ด้านกลยุทธ์

หน่วยตรวจสอบภายใน องค์การบริหารส่วนตำบลหนองปลิง อำเภอเมือง จังหวัดมหาสารคาม

ที่	หน่วยงาน	จำนวนตามกรอบ อัตรากำลัง	จำนวนที่ ปฏิบัติงานจริง	คิดเป็นร้อยละ	ค่าเฉลี่ย คะแนนความเสี่ยง
๑	<b>สำนักปลัด</b>				
	- งานกรรมาธิการ (รวมหัวหน้าสำนักปลัด)	๒	๒	๑๐๐	๑
	- งานยุทธศาสตร์และงบประมาณ	๑	๑	๑๐๐	๑
	- งานป้องกันและบรรเทาสาธารณภัย	๑	๑	๑๐๐	๑
	- งานนิติการ	๑	๑	๑๐๐	๑
	- งานบริหารงานทั่วไป	๑	๑	๑๐๐	๑
	- งานบริหารงานสาธารณสุข	๑	๑	๑๐๐	๑
	- งานส่งเสริมการเกษตร	๑	๑	๑๐๐	๑
๒	<b>กองคลัง</b>				
	- ฝ่ายบริหารงานคลัง (รวมผู้อำนวยการกอง)	๒	๒	๑๐๐	๑
	- ฝ่ายการเงินและบัญชี	๒	๒	๑๐๐	๑
	- งานพัสดุและทรัพย์สิน	๑	๑	๑๐๐	๑
	- งานเร่งรัดและจัดเก็บรายได้	๑	๑	๑๐๐	๑
๓	<b>กองช่าง</b>				
	- งานแบบแผนและก่อสร้าง (รวมผู้อำนวยการกอง)	๓	๓	๑๐๐	๑
	- งานสาธารณูปโภค	๑	๑	๑๐๐	๑
๕	<b>กองการศึกษา ศาสนาและวัฒนธรรม</b>				
	- งานส่งเสริมการศึกษา ศาสนาและวัฒนธรรม (รวมผู้อำนวยการกอง)	๓	๓	๑๐๐	๑
๖	<b>กองสวัสดิการและสังคม</b>				
	- งานพัฒนาชุมชน (รวมผู้อำนวยการกอง)	๓	๓	๑๐๐	๑
	- งานส่งเสริมและพัฒนาอาชีพ	๑	๑	๑๐๐	๑



### กำหนดระดับความเสี่ยงโดยวิธีคิดค่าพิสัย

ค่าสูงสุด ร้อยละ ๑๐๐

ค่าต่ำสุด ร้อยละ ๓๓

ค่าพิสัย ๖๗ (๑๐๐-๓๓)

ช่วงของค่าพิสัย ๒๒.๓๓ (๖๗/๓)

ช่วงค่าความเสี่ยงสูง =	ร้อยละ ๓๓ - ๕๕	→	= ๓๓ + ๒๒
ช่วงค่าความเสี่ยงปานกลาง =	ร้อยละ ๕๖ - ๖๖		
ช่วงค่าความเสี่ยงต่ำ =	ร้อยละ ๖๗ - ๑๐๐	→	= ๑๐๐ - ๓๓

### ตารางแปลงค่าคะแนนความเสี่ยงเป็นระดับความเสี่ยง

คะแนนความเสี่ยง	ระดับความเสี่ยง
ร้อยละ ๓๓ - ๕๕	สูง = ๓
ร้อยละ ๕๖ - ๖๖	ปานกลาง = ๒
ร้อยละ ๖๗ - ๑๐๐	ต่ำ = ๑

**หมายเหตุ** การวิเคราะห์ความเสี่ยงอาจกำหนดเกณฑ์ของแต่ละปัจจัยเสี่ยง ที่พบเป็น ๓ ระดับ ได้แก่ สูง กลาง ต่ำ และให้คะแนนกำกับไว้ด้วย เช่น ระดับสูง = ๓ ระดับปานกลาง = ๒ ระดับต่ำ = ๑

การคำนวณคนวัน เพื่อวางแผนการตรวจสอบ  
สำหรับตำแหน่ง นักวิชาการตรวจสอบภายในปฏิบัติการ

อัตรากำลัง = ๑ คน / ปีงบประมาณ

ปริมาณงาน = กิจกรรมหลัก / ปีงบประมาณ

ปีงบประมาณ = ๓๖๕ วัน

หัก	วันเสาร์ - อาทิตย์ และวันนักขัตฤกษ์	๑๒๔	วัน
หัก	วันลาพักผ่อน วันลาป่วย วันลากิจ	๓๐	วัน/ปี
หัก	วันร่วมกิจกรรมต่าง ๆ ของ อบต.หนองปลิง	๑๐	วัน/ปี
หัก	วันเข้าร่วมอบรม สัมมนา เดินทางไปราชการ	๑๕	วัน/ปี

คงเหลือวันทำการ ๑๘๖ วัน/ปี

หมายเหตุ \*\* สามารถปรับเฉลี่ยวันทำการได้ตามความเหมาะสมกับกิจกรรมที่ต้องตรวจในแต่ละปีงบประมาณ  
\*\* และเพิ่มเติม กิจกรรมตามนโยบายของผู้บริหาร กรณีเร่งด่วน

 ภาคผนวก 



## บันทึกข้อความ

ส่วนราชการ หน่วยตรวจสอบภายใน องค์การบริหารส่วนตำบลหนองปลิง โทร. ๐๔ ๓๙๗ ๑๐๓๓

ที่ มค ๘๒๓๑๒/ว ๑๒๒

วันที่ ๒๗ กันยายน ๒๕๖๗

เรื่อง แจ้งเวียนแผนการตรวจสอบระยะยาว ประจำปีงบประมาณ พ.ศ. ๒๕๖๘ - ๒๕๗๐

เรียน หัวหน้าสำนักปลัด/ผู้อำนวยการกองทุกกอง/บุคลากร ในสังกัดองค์การบริหารส่วนตำบลหนองปลิง

ตามที่พระราชบัญญัติวินัยการเงินการคลังของรัฐ พ.ศ. ๒๕๖๑ มาตรา ๗๙ มีผลบังคับใช้ เมื่อวันที่ ๒๐ เมษายน ๒๕๖๑ และหลักเกณฑ์กระทรวงการคลังว่าด้วยมาตรฐานและหลักเกณฑ์ปฏิบัติการตรวจสอบภายในสำหรับหน่วยงานของรัฐ พ.ศ. ๒๕๖๑ แก้ไขเพิ่มเติมถึง (ฉบับที่ ๓) พ.ศ. ๒๕๖๔ หลักเกณฑ์ ข้อ ๑๗ (๔) “กำหนดให้ผู้ตรวจสอบภายในจัดทำและเสนอแผนการตรวจสอบภายในประจำปีต่อหัวหน้าหน่วยงานของรัฐก่อนเสนอคณะกรรมการตรวจสอบ เพื่อพิจารณาอนุมัติภายในเดือนสุดท้ายของปีงบประมาณหรือปีปฏิทินแล้วแต่กรณี” นั้น

บัดนี้ หน่วยตรวจสอบภายใน องค์การบริหารส่วนตำบลหนองปลิง ได้จัดทำแผนการตรวจสอบระยะยาว ประจำปีงบประมาณ พ.ศ. ๒๕๖๘ - ๒๕๗๐ เรียบร้อยแล้ว เพื่อให้บรรลุวัตถุประสงค์ตามแผนการดำเนินงานการตรวจสอบภายในขององค์การบริหารส่วนตำบลหนองปลิง จึงขออนุญาตแจ้งเวียนประชาสัมพันธ์แผนการตรวจสอบระยะยาว ประจำปีงบประมาณ พ.ศ. ๒๕๖๘ - ๒๕๗๐ ให้หน่วยรับตรวจรับทราบ และประกาศลงประชาสัมพันธ์ในเว็บไซต์ขององค์การบริหารส่วนตำบลหนองปลิง ทั้งนี้ ท่านสามารถดาวน์โหลดแผนการตรวจสอบระยะยาว ประจำปีงบประมาณ พ.ศ. ๒๕๖๘ - ๒๕๗๐ ได้ที่ [www.nongplinglocal.go.th/long-term-audit-plan](http://www.nongplinglocal.go.th/long-term-audit-plan) หรือ ดาวน์โหลดแผนฯ ดังกล่าวตามคิวอาร์โค้ด มุมล่างด้านขวามือ

จึงเรียนมาเพื่อโปรดทราบ

(นายทวีศักดิ์ อุทัยดา)

นายกองค์การบริหารส่วนตำบลหนองปลิง



เอกสารรับหนังสือ เรื่อง แจ้งเวียนแผนการตรวจสอบระยะยาว ประจำปีงบประมาณ พ.ศ. ๒๕๖๘-๒๕๗๐  
ตามบันทึกของหน่วยตรวจสอบภายใน ที่ มค ๘๒๓๑๒/ว ๑๒๒ ลงวันที่ ๒๗ กันยายน ๒๕๖๗

๑. สำนักปลัด.....วันที่.....

๒. กองคลัง.....วันที่.....

๓. กองช่าง.....วันที่.....

๔. กองการศึกษา ศาสนาและวัฒนธรรม.....วันที่.....

๕. กองสวัสดิการสังคม.....วันที่.....



## บันทึกข้อความ

ส่วนราชการ หน่วยตรวจสอบภายใน องค์การบริหารส่วนตำบลหนองปลิง โทร. ๐๔ ๓๙๗ ๑๐๓๓

ที่ มค ๘๒๓๑๒/๑๒๑

วันที่ ๒๗ กันยายน ๒๕๖๗

เรื่อง ขออนุมัติจัดทำแผนการตรวจสอบระยะยาว ประจำปีงบประมาณ พ.ศ. ๒๕๖๘ – ๒๕๗๐

เรียน นายกองการบริหารส่วนตำบลหนองปลิง

### ๑. เรื่องเดิม

ตามที่พระราชบัญญัติวินัยการเงินการคลังของรัฐ พ.ศ. ๒๕๖๑ มาตรา ๗๙ กำหนดให้หน่วยงานของรัฐจัดให้มีการตรวจสอบภายใน การควบคุมภายใน และการบริหารจัดการความเสี่ยง โดยให้ถือปฏิบัติตามมาตรฐานและหลักเกณฑ์ที่กระทรวงการคลังกำหนด โดยกระทรวงการคลังได้กำหนดหลักเกณฑ์กระทรวงการคลังว่าด้วยมาตรฐานและหลักเกณฑ์ปฏิบัติการตรวจสอบภายในสำหรับหน่วยงานของรัฐ พ.ศ. ๒๕๖๑ แก้ไขเพิ่มเติมถึง (ฉบับที่ ๓) พ.ศ. ๒๕๖๔ ให้หน่วยงานของรัฐได้ถือปฏิบัติ นั้น

### ๒. ข้อเท็จจริง

ตามหลักเกณฑ์กระทรวงการคลังว่าด้วยมาตรฐานและหลักเกณฑ์ปฏิบัติการตรวจสอบภายในสำหรับหน่วยงานของรัฐ พ.ศ. ๒๕๖๑ แก้ไขเพิ่มเติมถึง (ฉบับที่ ๓) พ.ศ. ๒๕๖๔ ข้อ ๑๗ (๔) “กำหนดให้ผู้ตรวจสอบภายในจัดทำและเสนอแผนการตรวจสอบประจำปีต่อหัวหน้าหน่วยงานของรัฐก่อนเสนอคณะกรรมการตรวจสอบ เพื่อพิจารณาอนุมัติภายในเดือนสุดท้ายของปีงบประมาณหรือปีปฏิทินแล้วแต่กรณี” ในกรณีที่หน่วยงานตรวจสอบภายในวางแผนการตรวจสอบที่มีระยะเวลาตั้งแต่หนึ่งปีขึ้นไปให้นำมาใช้ประกอบพิจารณาอนุมัติแผนการตรวจสอบประจำปีด้วย

ซึ่งกิจกรรมทั้งหมดที่นำมาจัดทำแผนฯ หน่วยตรวจสอบภายใน ได้ดำเนินการประเมินความเสี่ยง และจัดลำดับความเสี่ยงของหน่วยรับตรวจ จำนวน ๑ สำนัก ๔ กอง เพื่อนำมาจัดทำแผนการตรวจสอบระยะยาวหน่วยตรวจสอบภายใน จึงขออนุมัติจัดทำแผนการตรวจสอบระยะยาว ประจำปีงบประมาณ พ.ศ. ๒๕๖๘ – ๒๕๗๐ (รายละเอียดปรากฏตามเอกสารที่แนบมาพร้อมนี้)

### ๓. ระเบียบ/ข้อกำหนด

๑. พระราชบัญญัติวินัยการเงินการคลัง พ.ศ. ๒๕๖๑
๒. หลักเกณฑ์กระทรวงการคลังว่าด้วยมาตรฐานและหลักเกณฑ์ปฏิบัติการตรวจสอบภายในสำหรับหน่วยงานของรัฐ พ.ศ. ๒๕๖๑ (ฉบับที่ ๒) พ.ศ. ๒๕๖๒ (ฉบับที่ ๓) ๒๕๖๔

### ๔. ข้อเสนอเพื่อพิจารณา

จึงเรียนมาเพื่อโปรดพิจารณา

(นางสาวอัญชลี อุทัยคำ)

นักวิชาการตรวจสอบภายในปฏิบัติการ

/ความเห็น...

ความเห็นปลัดองค์การบริหารส่วนตำบลหนองปลิง

เห็นชอบ



(นายวิศักดิ์ โคแสงรักษา)

รองปลัดองค์การบริหารส่วนตำบล รักษาราชการแทน

ปลัดองค์การบริหารส่วนตำบล

ความเห็นนายกองค์การบริหารส่วนตำบลหนองปลิง

อนุมัติ

ไม่อนุมัติ เพราะ .....



(นายวิศักดิ์ อุทัยดา)

นายกองค์การบริหารส่วนตำบลหนองปลิง







### ตารางแปลงค่าคะแนนความเสี่ยงเป็นระดับความเสี่ยง

คะแนนความเสี่ยง	ระดับความเสี่ยง	สีระดับความเสี่ยง
๒.๓๓ - ๓.๐๐	สูง = ๓	
๑.๖๘ - ๒.๓๒	ปานกลาง = ๒	
๑.๐๐ - ๑.๖๗	ต่ำ = ๑	

**หมายเหตุ :** การวิเคราะห์ความเสี่ยงอาจกำหนดเกณฑ์ของแต่ละปัจจัยเสี่ยงที่พบเป็น ๓ ระดับ ได้แก่ สูง กลาง ต่ำ และให้คะแนนกำกับไว้ด้วย เช่น ระดับสูง = ๓ ระดับกลาง = ๒ ระดับต่ำ = ๑ หรืออาจกำหนดเป็น ๕ ระดับ เช่น สูงมาก สูง ปานกลาง ต่ำ ต่ำมาก เพื่อให้ได้คะแนนที่สามารถวิเคราะห์ความเสี่ยง ได้ละเอียดเพิ่มมากขึ้นก็ย่อมได้

ค่าสูงสุด	๓	
ค่าต่ำสุด	๑	
ค่าพิสัย	๒	
ช่วงของค่าพิสัย	$(๒ \div ๓) = ๐.๖๗$	(๓ = ระดับความเสี่ยงกำหนดเป็น ๓ ระดับ)
ช่วงค่าความเสี่ยงสูง =	๒.๓๓ - ๓.๐๐	( ๓ - ๐.๖๗ = ๒.๓๓ )
ช่วงค่าความเสี่ยงปานกลาง =	๑.๖๗ - ๒.๓๒	
ค่าความเสี่ยงต่ำ =	๑.๐๐ - ๑.๖๗	( ๑ + ๐.๖๗ = ๑.๖๗ )

การประเมินความเสี่ยง

ตารางวิเคราะห์ความเสี่ยง ประจำปีงบประมาณ พ.ศ. ๒๕๖๘

หน่วยตรวจสอบภายใน องค์การบริหารส่วนตำบลหนองปลิง อำเภอเมือง จังหวัดมหาสารคาม

ลำดับ	หน่วยรับตรวจ	ปัจจัยเสี่ยงและเกณฑ์ความเสี่ยง กิจกรรม	ด้าน กลยุทธ์ (S)	ด้าน การปฏิบัติงาน (O)	ด้าน การเงิน (F)	ด้าน ข้อกฎหมาย (C)	ด้านการ บริหารความรู้ (K)	คะแนน ความเสี่ยง (เฉลี่ย)
๑	สำนักปลัด	การโอนแก้ไขเปลี่ยนแปลงคำชี้แจงงบประมาณ	๒	๒	๓	๒	๒	๒.๒
๒	สำนักปลัด	การควบคุมพัสดุ	๒	๒	๓	๒	๒	๒.๒
๓	สำนักปลัด	การจัดซื้อน้ำมันเชื้อเพลิงเพื่อใช้ในการปฏิบัติการกิจ	๒	๒	๓	๒	๒	๒.๒
๔	กองคลัง	การเก็บรักษาเงิน และการนำฝากบัญชีธนาคาร	๒	๒	๓	๒	๒	๒.๒
๕	กองคลัง	การรับเงินและนำส่งเงิน	๒	๒	๓	๒	๒	๒.๒
๖	กองคลัง	การควบคุมพัสดุ	๒	๒	๓	๒	๒	๒.๒
๗	กองคลัง	การใช้และรักษารถยนต์ส่วนกลาง	๒	๒	๓	๒	๒	๒.๒
๘	กองช่าง	การขออนุญาตปลูกสร้างอาคาร ดัดแปลง รื้อถอนอาคาร	๒	๒	๓	๒	๒	๒.๒
๙	กองการศึกษาฯ	การใช้จ่ายเงินงบประมาณหมวดเงินอุดหนุน	๒	๒	๓	๒	๒	๒.๒
๑๐	กองการศึกษาฯ	การดำเนินงานด้านการเงินและบัญชี ของศูนย์พัฒนาเด็กเล็ก	๒	๒	๓	๒	๒	๒.๒
๑๑	กองการศึกษาฯ	การควบคุมพัสดุ	๒	๒	๓	๒	๒	๒.๒
๑๒	กองสวัสดิการฯ	การดำเนินงานโครงการเศรษฐกิจชุมชน	๒	๒	๓	๒	๒	๒.๒
๑๓	กองสวัสดิการฯ	การดำเนินงานเบี้ยยังชีพ	๒	๒	๓	๒	๒	๒.๒
๑๔	สำนักปลัด	การจัดทำข้อบัญญัติงบประมาณรายจ่าย	๑	๒	๒	๒	๑	๑.๖
๑๕	กองคลัง	การเบิกจ่าย	๑	๒	๒	๒	๑	๑.๖
๑๖	กองคลัง	หลักประกันสัญญา	๑	๒	๒	๒	๑	๑.๖
๑๗	กองคลัง	การตรวจสอบพัสดุประจำปี	๑	๒	๒	๒	๑	๑.๖
๑๘	กองสวัสดิการฯ	การใช้จ่ายเงินงบประมาณหมวดเงินอุดหนุน	๑	๒	๒	๒	๑	๑.๖
๑๙	กองสวัสดิการฯ	การควบคุมพัสดุ	๑	๒	๒	๒	๑	๑.๖
๒๐	สำนักปลัด	การจัดทำแผนพัฒนาท้องถิ่น	๒	๒	๑	๒	๑	๑.๔
๒๑	สำนักปลัด	การเบิกค่าใช้จ่ายในการเดินทางไปราชการ	๑	๑	๒	๒	๑	๑.๔
๒๒	กองช่าง	การควบคุมพัสดุ	๒	๑	๒	๑	๑	๑.๔
๒๓	กองคลัง	การจัดเก็บภาษีที่ดินและสิ่งปลูกสร้าง	๑	๒	๑	๑	๑	๑.๒

ลำดับ	หน่วยรับตรวจ	ปัจจัยเสี่ยงและเกณฑ์ความเสี่ยง						คะแนน ความเสี่ยง (เฉลี่ย)
		กิจกรรม	ด้าน กลยุทธ์ (S)	ด้าน การปฏิบัติงาน (O)	ด้าน การเงิน (F)	ด้าน ข้อกฎหมาย (C)	ด้านการ บริหารความรู้ (K)	
๒๔	กองคลัง	การจัดเก็บภาษีป้าย	๑	๒	๑	๑	๑	๑.๒
๒๕	กองคลัง	การเบิกค่าใช้จ่ายในการเดินทางไปราชการ	๑	๒	๑	๑	๑	๑.๒
๒๖	กองช่าง	การเบิกค่าใช้จ่ายในการเดินทางไปราชการ	๑	๒	๑	๑	๑	๑.๒
๒๗	กองการศึกษาฯ	การเบิกค่าใช้จ่ายในการเดินทางไปราชการ	๑	๒	๑	๑	๑	๑.๒
๒๘	กองสวัสดิการฯ	การเบิกค่าใช้จ่ายในการเดินทางไปราชการ	๒	๑	๑	๑	๑	๑.๒
๒๙	สำนักปลัด	การปฏิบัติงานสารบรรณและธุรการ	๑	๑	๑	๑	๑	๑

การจัดลำดับความเสี่ยง ปีงบประมาณ พ.ศ. ๒๕๖๘

ลำดับ	หน่วยรับตรวจ	กิจกรรม	คะแนน ความเสี่ยง (เฉลี่ย)	ระดับ ความเสี่ยง	ลำดับ ความสำคัญ
๑	สำนักปลัด	การโอนแก้ไขเปลี่ยนแปลงคำชี้แจงงบประมาณ	๒.๒	๒	๑
๒	สำนักปลัด	การควบคุมพัสดุ	๒.๒	๒	๒
๓	สำนักปลัด	การจัดซื้อน้ำมันเชื้อเพลิงเพื่อใช้ในการปฏิบัติการกิจ	๒.๒	๒	๓
๔	กองคลัง	การเก็บรักษาเงิน และการนำฝากบัญชีธนาคาร	๒.๒	๒	๔
๕	กองคลัง	การรับเงินและนำส่งเงิน	๒.๒	๒	๕
๖	กองคลัง	การควบคุมพัสดุ	๒.๒	๒	๖
๗	กองคลัง	การใช้และรักษารถยนต์ส่วนกลาง	๒.๒	๒	๗
๘	กองช่าง	การขออนุญาตปลูกสร้างอาคาร ดัดแปลง รื้อถอนอาคาร	๒.๒	๒	๘
๙	กองการศึกษาฯ	การใช้จ่ายเงินงบประมาณหมวดเงินอุดหนุน	๒.๒	๒	๙
๑๐	กองการศึกษาฯ	การดำเนินงานด้านการเงินและบัญชี ของศูนย์พัฒนาเด็กเล็ก	๒.๒	๒	๑๐
๑๑	กองการศึกษาฯ	การควบคุมพัสดุ	๒.๒	๒	๑๑
๑๒	กองสวัสดิการฯ	การดำเนินงานโครงการเศรษฐกิจชุมชน	๒.๒	๒	๑๒
๑๓	กองสวัสดิการฯ	การดำเนินงานเบี้ยยังชีพ	๒.๒	๒	๑๓
๑๔	สำนักปลัด	การจัดทำข้อบัญญัติงบประมาณรายจ่าย	๑.๖	๑	๑๔
๑๕	กองคลัง	การเบิกจ่าย	๑.๖	๑	๑๕
๑๖	กองคลัง	หลักประกันสัญญา	๑.๖	๑	๑๖
๑๗	กองคลัง	การตรวจสอบพัสดุประจำปี	๑.๖	๑	๑๗
๑๘	กองสวัสดิการฯ	การใช้จ่ายเงินงบประมาณหมวดเงินอุดหนุน	๑.๖	๑	๑๘
๑๙	กองสวัสดิการฯ	การควบคุมพัสดุ	๑.๖	๑	๑๙
๒๐	สำนักปลัด	การจัดทำแผนพัฒนาท้องถิ่น	๑.๔	๑	๒๐
๒๑	สำนักปลัด	การเบิกค่าใช้จ่ายในการเดินทางไปราชการ	๑.๔	๑	๒๑
๒๒	กองช่าง	การควบคุมพัสดุ	๑.๔	๑	๒๒
๒๓	กองคลัง	การจัดเก็บภาษีที่ดินและสิ่งปลูกสร้าง	๑.๒	๑	๒๓
๒๔	กองคลัง	การจัดเก็บภาษีป้าย	๑.๒	๑	๒๔
๒๕	กองคลัง	การเบิกค่าใช้จ่ายในการเดินทางไปราชการ	๑.๒	๑	๒๕
๒๖	กองช่าง	การเบิกค่าใช้จ่ายในการเดินทางไปราชการ	๑.๒	๑	๒๖
๒๗	กองการศึกษาฯ	การเบิกค่าใช้จ่ายในการเดินทางไปราชการ	๑.๒	๑	๒๗
๒๘	กองสวัสดิการฯ	การเบิกค่าใช้จ่ายในการเดินทางไปราชการ	๑.๒	๑	๒๘
๒๙	สำนักปลัด	การปฏิบัติงานสารบรรณและธุรการ	๑	๑	๒๙

คะแนนความเสี่ยง	ระดับความเสี่ยง
๒.๓๓ - ๓.๐๐	สูง
๑.๖๘ - ๒.๓๒	ปานกลาง
๑.๐๐ - ๑.๖๗	ต่ำ



## บันทึกข้อความ

ส่วนราชการ หน่วยตรวจสอบภายใน องค์การบริหารส่วนตำบลหนองปลิง โทร. ๐๔ ๓๙๗ ๑๐๓๓

ที่ มค ๘๒๓๑๒/๑๒๐

วันที่ ๒๖ กันยายน ๒๕๖๗

เรื่อง การประเมินความเสี่ยงเพื่อการจัดทำแผนการตรวจสอบภายใน (Audit Plan) ประจำปีงบประมาณ ๒๕๖๘

เรียน นายกององค์การบริหารส่วนตำบลหนองปลิง

### ๑. เรื่องเดิม

ตามพระราชบัญญัติวินัยการเงินการคลังของรัฐ พ.ศ. ๒๕๖๑ มาตรา ๗๙ และหลักเกณฑ์กระทรวงการคลังว่าด้วยมาตรฐานและหลักเกณฑ์ปฏิบัติการตรวจสอบภายในสำหรับหน่วยงานของรัฐ พ.ศ. ๒๕๖๑ กำหนดให้หน่วยตรวจสอบภายใน ต้องจัดทำแผนการตรวจสอบภายใน ตามมาตรฐานการปฏิบัติงาน ดังนี้

- รหัส ๒๐๐๐ : การบริหารงานตรวจสอบภายใน หัวหน้าหน่วยตรวจสอบภายใน ต้องบริหารงานตรวจสอบภายในอย่างมีประสิทธิภาพ เพื่อให้เกิดความมั่นใจว่าการปฏิบัติงาน
- รหัส ๒๐๑๐ : การวางแผนการตรวจสอบ หัวหน้าหน่วยตรวจสอบภายใน ต้องวางแผนการตรวจสอบให้สอดคล้องกับเป้าหมายของหน่วยงานรัฐ
- รหัส ๒๐๑๐.A : การวางแผนการตรวจสอบ ต้องกระทำอย่างน้อยปีละหนึ่งครั้ง โดยใช้ข้อมูลที่รวบรวมได้จากการประเมินความเสี่ยงและต้องนำข้อมูลข่าวสารของหัวหน้าหน่วยงานของรัฐ และคณะกรรมการตรวจสอบมาใช้ประกอบการพิจารณาในการวางแผนการตรวจสอบด้วย

### ๒. ข้อเท็จจริง

เพื่อให้การจัดทำแผนการตรวจสอบภายใน ของหน่วยตรวจสอบภายใน สังกัดองค์การบริหารส่วนตำบลหนองปลิง เป็นไปตามบทบัญญัติของกฎหมายที่เกี่ยวข้อง จึงขออนุมัติดำเนินการประเมินความเสี่ยงในทุกภาระกิจ

### ๓. ระเบียบ/ข้อกฎหมาย

- ๓.๑ พระราชบัญญัติวินัยการเงินการคลัง พ.ศ. ๒๕๖๑
- ๓.๒ หลักเกณฑ์กระทรวงการคลังว่าด้วยมาตรฐานและหลักเกณฑ์ปฏิบัติการตรวจสอบภายในสำหรับหน่วยงานของรัฐ พ.ศ. ๒๕๖๑ แก้ไขเพิ่มเติมถึง (ฉบับที่ ๓) พ.ศ. ๒๕๖๔

### ๔. ข้อเสนอ/เพื่อพิจารณา

เห็นควรแจ้งหัวหน้าส่วนราชการ หัวหน้าสำนักปลัด ผู้อำนวยการกอง ตอบแบบสอบถามดังกล่าวข้างต้น เพื่อให้หน่วยตรวจสอบภายในองค์การบริหารส่วนตำบลหนองปลิง นำข้อมูลที่ได้กำหนดปัจจัยเสี่ยงและเกณฑ์การประเมินความเสี่ยง วิเคราะห์ประเมินความเสี่ยง จัดลำดับความเสี่ยง วางขอบเขตการตรวจสอบและจัดทำแผนการตรวจสอบ ประจำปีงบประมาณ พ.ศ. ๒๕๖๘ โดยจัดส่งแบบสอบถามดังกล่าวให้หน่วยตรวจสอบภายใน ภายในวันที่ ๒๗ กันยายน ๒๕๖๗

จึงเรียนมาเพื่อโปรดพิจารณา

(นางสาวอัญชลี อุทัยคำ)  
นักวิชาการตรวจสอบภายในปฏิบัติการ

ความเห็นปลัดองค์การบริหารส่วนตำบลหนองปลิง

เสนอขอจ้าง



(นายกิตติศักดิ์ โคแสงรักษา)

รองปลัดองค์การบริหารส่วนตำบล รักษาราชการแทน

ปลัดองค์การบริหารส่วนตำบล

ความเห็นนายกองค์การบริหารส่วนตำบลหนองปลิง

อุทัยดา



(นายทวีศักดิ์ อุทัยดา)

นายกองค์การบริหารส่วนตำบลหนองปลิง



แบบสอบถามปัจจัยเสี่ยงและเกณฑ์การประเมินความเสี่ยงของหน่วยรับตรวจ  
ในการจัดทำแผนการตรวจสอบภายในประจำปี งบประมาณ พ.ศ. ๒๕๖๘  
หน่วยตรวจสอบภายใน องค์การบริหารส่วนตำบลหนองปลิง อำเภอเมืองมหาสารคาม จังหวัดมหาสารคาม

**คำชี้แจง**

แบบประเมินความเสี่ยงของหน่วยรับตรวจนี้ หน่วยตรวจสอบภายใน องค์การบริหารส่วนตำบลหนองปลิง ได้จัดทำขึ้นเพื่อสำรวจข้อมูลปัจจัยเสี่ยงในแต่ละด้านและประเมินผลเพื่อนำมาใช้ประกอบการจัดทำแผนการตรวจสอบประจำปีงบประมาณ พ.ศ.๒๕๖๘ ตามหลักเกณฑ์กระทรวงการคลังว่าด้วยมาตรฐานและหลักเกณฑ์ปฏิบัติการตรวจสอบภายในสำหรับหน่วยงานของรัฐ พ.ศ. ๒๕๖๑ แก้ไขเพิ่มเติม ถึง (ฉบับที่ ๓) พ.ศ. ๒๕๖๔ มาตรฐานการตรวจสอบภายใน : มาตรฐานด้านการปฏิบัติงาน ๒๐๑๐ : วางแผนการตรวจสอบ ซึ่งต้องประเมินความเสี่ยงของหน่วยงานเพื่อจัดลำดับความสำคัญในการวางแผนการตรวจสอบประจำปีได้อย่างเหมาะสม

**ข้อมูลทั่วไปของผู้ตอบแบบสอบถามโปรด  เพื่อเลือกคำตอบหรือกรอกข้อมูลให้ครบถ้วน**

๑. ชื่อหน่วยงานส่วนราชการ สำนัก /กอง

..... สำนักปลัด .....

๒. ตำแหน่งของผู้ตอบแบบสอบถาม

หัวหน้าสำนักปลัด

ผู้อำนวยการกอง.....

อื่นๆ.....

ปัจจัยเสี่ยงและเกณฑ์การประเมินความเสี่ยง  
เพื่อวางแผนการตรวจสอบประจำปีงบประมาณ พ.ศ. ๒๕๖๘

สำนักปลัด

คำอธิบาย

โปรดทำเครื่องหมาย ✓ ในช่องเห็นด้วย /ไม่เห็นด้วย และกรณีที่ไม่เห็นด้วย ให้ระบุเหตุผลไว้ด้วย

ที่	ปัจจัยเสี่ยง	เกณฑ์ความเสี่ยง			ความเห็นของหน่วยรับตรวจ
		ความเสี่ยงระดับต่ำ (๑)	ความเสี่ยงระดับปานกลาง (๒)	ความเสี่ยงระดับสูง (๓)	
๑	ด้านกลยุทธ์ Strategic (S)				
	๑. จำนวนอัตรากำลังที่ปฏิบัติงาน	<input checked="" type="checkbox"/> อัตรากำลังที่มีจริงไม่น้อยกว่า	<input type="checkbox"/> อัตรากำลังที่มีจริงมากกว่า	<input type="checkbox"/> อัตรากำลังที่มีจริงน้อยกว่า	<input checked="" type="checkbox"/> เห็นด้วย
	๑.๑ งานการเจ้าหน้าที่	๘๐% ของอัตรากำลังตามกรอบอัตรากำลัง	๗๐%แต่ไม่ถึง ๘๐% ของอัตรากำลังตามกรอบอัตรากำลัง	๗๐%ของอัตรากำลังตามกรอบอัตรากำลัง	<input type="checkbox"/> ไม่เห็นด้วย (เหตุผล)..... ..... ขอแก้ไขเป็น.....
	๑.๒ งานยุทธศาสตร์และงบประมาณ	<input checked="" type="checkbox"/> อัตรากำลังที่มีจริงไม่น้อยกว่า	<input type="checkbox"/> อัตรากำลังที่มีจริงมากกว่า	<input type="checkbox"/> อัตรากำลังที่มีจริงน้อยกว่า	<input checked="" type="checkbox"/> เห็นด้วย
		๘๐% ของอัตรากำลังตามกรอบอัตรากำลัง	๗๐%แต่ไม่ถึง ๘๐% ของอัตรากำลังตามกรอบอัตรากำลัง	๗๐%ของอัตรากำลังตามกรอบอัตรากำลัง	<input type="checkbox"/> ไม่เห็นด้วย (เหตุผล)..... ..... ขอแก้ไขเป็น.....
	๑.๓ งานป้องกันและบรรเทาสาธารณภัย	<input checked="" type="checkbox"/> อัตรากำลังที่มีจริงไม่น้อยกว่า	<input type="checkbox"/> อัตรากำลังที่มีจริงมากกว่า	<input type="checkbox"/> อัตรากำลังที่มีจริงน้อยกว่า	<input checked="" type="checkbox"/> เห็นด้วย
		๘๐% ของอัตรากำลังตามกรอบอัตรากำลัง	๗๐%แต่ไม่ถึง ๘๐% ของอัตรากำลังตามกรอบอัตรากำลัง	๗๐%ของอัตรากำลังตามกรอบอัตรากำลัง	<input type="checkbox"/> ไม่เห็นด้วย (เหตุผล)..... ..... ขอแก้ไขเป็น.....
	๑.๔ งานนิติการ	<input checked="" type="checkbox"/> อัตรากำลังที่มีจริงไม่น้อยกว่า	<input type="checkbox"/> อัตรากำลังที่มีจริงมากกว่า	<input type="checkbox"/> อัตรากำลังที่มีจริงน้อยกว่า	<input checked="" type="checkbox"/> เห็นด้วย
		๘๐% ของอัตรากำลังตามกรอบอัตรากำลัง	๗๐%แต่ไม่ถึง ๘๐% ของอัตรากำลังตามกรอบอัตรากำลัง	๗๐%ของอัตรากำลังตามกรอบอัตรากำลัง	<input type="checkbox"/> ไม่เห็นด้วย (เหตุผล)..... ..... ขอแก้ไขเป็น.....

ปัจจัยเสี่ยงและเกณฑ์การประเมินความเสี่ยง  
เพื่อวางแผนการตรวจสอบประจำปีงบประมาณ พ.ศ. ๒๕๖๘

สำนักปลัด

คำอธิบาย

โปรดทำเครื่องหมาย ✓ ในช่องเห็นด้วย / ไม่เห็นด้วย และกรณีที่ไม่เห็นด้วย ให้ระบุเหตุผลไว้ด้วย

ที่	ปัจจัยเสี่ยง	เกณฑ์ความเสี่ยง			ความเห็นของหน่วยรับตรวจ
		ความเสี่ยงระดับต่ำ (๑)	ความเสี่ยงระดับปานกลาง (๒)	ความเสี่ยงระดับสูง (๓)	
๑.๕ งานบริหารงานทั่วไป		<input checked="" type="checkbox"/> อัตรากำลังที่มีจริงไม่น้อยกว่า	<input type="checkbox"/> อัตรากำลังที่มีจริงมากกว่า	<input type="checkbox"/> อัตรากำลังที่มีจริงน้อยกว่า	<input checked="" type="checkbox"/> เห็นด้วย
		๘๐% ของอัตรากำลังตามกรอบ	๗๐%แต่ไม่ถึง ๘๐% ของอัตรา	๗๐%ของอัตรากำลังตามกรอบ	<input type="checkbox"/> ไม่เห็นด้วย (เหตุผล).....
		อัตรากำลัง	กำลังตามกรอบอัตรากำลัง	อัตรากำลัง	.....
					ขอแก้ไขเป็น.....
๑.๖ งานบริหารงานสาธารณสุข		<input checked="" type="checkbox"/> อัตรากำลังที่มีจริงไม่น้อยกว่า	<input type="checkbox"/> อัตรากำลังที่มีจริงมากกว่า	<input type="checkbox"/> อัตรากำลังที่มีจริงน้อยกว่า	<input checked="" type="checkbox"/> เห็นด้วย
		๘๐% ของอัตรากำลังตามกรอบ	๗๐%แต่ไม่ถึง ๘๐% ของอัตรา	๗๐%ของอัตรากำลังตามกรอบ	<input type="checkbox"/> ไม่เห็นด้วย (เหตุผล).....
		อัตรากำลัง	กำลังตามกรอบอัตรากำลัง	อัตรากำลัง	.....
					ขอแก้ไขเป็น.....
๑.๗ งานส่งเสริมการเกษตร		<input checked="" type="checkbox"/> อัตรากำลังที่มีจริงไม่น้อยกว่า	<input type="checkbox"/> อัตรากำลังที่มีจริงมากกว่า	<input type="checkbox"/> อัตรากำลังที่มีจริงน้อยกว่า	<input type="checkbox"/> เห็นด้วย
		๘๐% ของอัตรากำลังตามกรอบ	๗๐%แต่ไม่ถึง ๘๐% ของอัตรา	๗๐%ของอัตรากำลังตามกรอบ	<input type="checkbox"/> ไม่เห็นด้วย (เหตุผล).....
		อัตรากำลัง	กำลังตามกรอบอัตรากำลัง	อัตรากำลัง	.....
					ขอแก้ไขเป็น.....
๒	ด้านการปฏิบัติงาน Operation (O)				
	๑. ระบบการควบคุมภายใน				
๑.๑ งานการเจ้าหน้าที่		<input checked="" type="checkbox"/> บุคลากรมีการปฏิบัติตาม	<input type="checkbox"/> บุคลากรบางส่วนมีการปฏิบัติ	<input type="checkbox"/> บุคลากรส่วนมากไม่ปฏิบัติตาม	<input checked="" type="checkbox"/> เห็นด้วย
		ระบบการควบคุมภายใน	ตามระบบการควบคุมภายใน	ระบบการควบคุมภายใน	<input type="checkbox"/> ไม่เห็นด้วย (เหตุผล).....
		ที่กำหนดไว้	ที่กำหนดไว้	ที่กำหนดไว้	.....
					ขอแก้ไขเป็น.....

ปัจจัยเสี่ยงและเกณฑ์การประเมินความเสี่ยง  
เพื่อวางแผนการตรวจสอบประจำปีงบประมาณ พ.ศ. ๒๕๖๘

สำนักปลัด

คำอธิบาย

โปรดทำเครื่องหมาย ✓ ในช่องเห็นด้วย / ไม่เห็นด้วย และกรณีที่ไม่เห็นด้วย ให้ระบุเหตุผลไว้ด้วย

ที่	ปัจจัยเสี่ยง	เกณฑ์ความเสี่ยง			ความเห็นของหน่วยรับตรวจ
		ความเสี่ยงระดับต่ำ (๑)	ความเสี่ยงระดับปานกลาง (๒)	ความเสี่ยงระดับสูง (๓)	
๑.๒ งานยุทธศาสตร์และงบประมาณ	<input checked="" type="checkbox"/> บุคลากรมีการปฏิบัติตาม ระบบการควบคุมภายใน ที่กำหนดไว้	<input type="checkbox"/> บุคลากรบางส่วนมีการปฏิบัติ ตามระบบการควบคุมภายใน ที่กำหนดไว้	<input type="checkbox"/> บุคลากรส่วนมากไม่ปฏิบัติตาม ระบบการควบคุมภายใน ที่กำหนดไว้	<input checked="" type="checkbox"/> เห็นด้วย  <input type="checkbox"/> ไม่เห็นด้วย (เหตุผล)..... ..... ขอแก้ไขเป็น.....	
๑.๓ งานป้องกันและบรรเทาสาธารณภัย	<input checked="" type="checkbox"/> บุคลากรมีการปฏิบัติตาม ระบบการควบคุมภายใน ที่กำหนดไว้	<input type="checkbox"/> บุคลากรบางส่วนมีการปฏิบัติ ตามระบบการควบคุมภายใน ที่กำหนดไว้	<input type="checkbox"/> บุคลากรส่วนมากไม่ปฏิบัติตาม ระบบการควบคุมภายใน ที่กำหนดไว้	<input checked="" type="checkbox"/> เห็นด้วย  <input type="checkbox"/> ไม่เห็นด้วย (เหตุผล)..... ..... ขอแก้ไขเป็น.....	
๑.๔ งานนิติการ	<input checked="" type="checkbox"/> บุคลากรมีการปฏิบัติตาม ระบบการควบคุมภายใน ที่กำหนดไว้	<input type="checkbox"/> บุคลากรบางส่วนมีการปฏิบัติ ตามระบบการควบคุมภายใน ที่กำหนดไว้	<input type="checkbox"/> บุคลากรส่วนมากไม่ปฏิบัติตาม ระบบการควบคุมภายใน ที่กำหนดไว้	<input checked="" type="checkbox"/> เห็นด้วย  <input type="checkbox"/> ไม่เห็นด้วย (เหตุผล)..... ..... ขอแก้ไขเป็น.....	
๑.๕ งานบริหารงานทั่วไป	<input checked="" type="checkbox"/> บุคลากรมีการปฏิบัติตาม ระบบการควบคุมภายใน ที่กำหนดไว้	<input type="checkbox"/> บุคลากรบางส่วนมีการปฏิบัติ ตามระบบการควบคุมภายใน ที่กำหนดไว้	<input type="checkbox"/> บุคลากรส่วนมากไม่ปฏิบัติตาม ระบบการควบคุมภายใน ที่กำหนดไว้	<input checked="" type="checkbox"/> เห็นด้วย  <input type="checkbox"/> ไม่เห็นด้วย (เหตุผล)..... ..... ขอแก้ไขเป็น.....	

ปัจจัยเสี่ยงและเกณฑ์การประเมินความเสี่ยง  
เพื่อวางแผนการตรวจสอบประจำปีงบประมาณ พ.ศ. ๒๕๖๘

สำนักปลัด

คำอธิบาย

โปรดทำเครื่องหมาย ✓ ในช่องเห็นด้วย / ไม่เห็นด้วย และกรณีที่ไม่เห็นด้วย ให้ระบุเหตุผลไว้ด้วย

ที่	ปัจจัยเสี่ยง	เกณฑ์ความเสี่ยง			ความเห็นของหน่วยรับตรวจ	
		ความเสี่ยงระดับต่ำ (๑)	ความเสี่ยงระดับปานกลาง (๒)	ความเสี่ยงระดับสูง (๓)		
๑.๖	งานบริหารสาธณสุข	<input checked="" type="checkbox"/> บุคลากรมีการปฏิบัติตาม	<input type="checkbox"/> บุคลากรบางส่วนมีการปฏิบัติ	<input type="checkbox"/> บุคลากรส่วนมากไม่ปฏิบัติตาม	<input checked="" type="checkbox"/> เห็นด้วย	
		ระบบการควบคุมภายใน	ตามระบบการควบคุมภายใน	ระบบการควบคุมภายใน	<input type="checkbox"/> ไม่เห็นด้วย (เหตุผล).....	
		ที่กำหนดไว้	ที่กำหนดไว้	ที่กำหนดไว้	.....	
					ขอแก้ไขเป็น.....	
๑.๗	งานส่งเสริมการเกษตร	<input checked="" type="checkbox"/> บุคลากรมีการปฏิบัติตาม	<input type="checkbox"/> บุคลากรบางส่วนมีการปฏิบัติ	<input type="checkbox"/> บุคลากรส่วนมากไม่ปฏิบัติตาม	<input checked="" type="checkbox"/> เห็นด้วย	
		ระบบการควบคุมภายใน	ตามระบบการควบคุมภายใน	ระบบการควบคุมภายใน	<input type="checkbox"/> ไม่เห็นด้วย (เหตุผล).....	
		ที่กำหนดไว้	ที่กำหนดไว้	ที่กำหนดไว้	.....	
					ขอแก้ไขเป็น.....	
๓	ด้านการเงิน Financail (F)					
		๑. จำนวนเงินงบประมาณที่ได้รับ				
		๑.๑ งานการเจ้าหน้าที่	<input type="checkbox"/> จำนวนเงินงบประมาณที่ได้รับ	<input type="checkbox"/> จำนวนเงินงบประมาณที่ได้รับ	<input checked="" type="checkbox"/> จำนวนเงินงบประมาณที่ได้รับ	<input checked="" type="checkbox"/> เห็นด้วย
		๕๐,๐๐๐ - ๑๐๐,๐๐๐ บาท	๑๐๐,๐๐๑ - ๓๐๐,๐๐๐ บาท	๓๐๐,๐๐๑ - ๑,๐๐๐,๐๐๐ บาท	<input type="checkbox"/> ไม่เห็นด้วย (เหตุผล).....	
๑.๒	งานยุทธศาสตร์และงบประมาณ	<input type="checkbox"/> จำนวนเงินงบประมาณที่ได้รับ	<input type="checkbox"/> จำนวนเงินงบประมาณที่ได้รับ	<input checked="" type="checkbox"/> จำนวนเงินงบประมาณที่ได้รับ	<input checked="" type="checkbox"/> เห็นด้วย	
		๕๐,๐๐๐ - ๑๐๐,๐๐๐ บาท	๑๐๐,๐๐๑ - ๓๐๐,๐๐๐ บาท	๓๐๐,๐๐๑ - ๑,๐๐๐,๐๐๐ บาท	<input type="checkbox"/> ไม่เห็นด้วย (เหตุผล).....	
					.....	
					ขอแก้ไขเป็น.....	

ปัจจัยเสี่ยงและเกณฑ์การประเมินความเสี่ยง  
เพื่อวางแผนการตรวจสอบประจำปีงบประมาณ พ.ศ. ๒๕๖๘

สำนักปลัด

คำอธิบาย

โปรดทำเครื่องหมาย ✓ ในช่องเห็นด้วย / ไม่เห็นด้วย และกรณีที่ไม่เห็นด้วย ให้ระบุเหตุผลไว้ด้วย

ที่	ปัจจัยเสี่ยง	เกณฑ์ความเสี่ยง			ความเห็นของหน่วยรับตรวจ
		ความเสี่ยงระดับต่ำ (๑)	ความเสี่ยงระดับปานกลาง (๒)	ความเสี่ยงระดับสูง (๓)	
๑.๓ งานป้องกันและบรรเทาสาธารณภัย		<input type="checkbox"/> จำนวนเงินงบประมาณที่ได้รับ	<input type="checkbox"/> จำนวนเงินงบประมาณที่ได้รับ	<input checked="" type="checkbox"/> จำนวนเงินงบประมาณที่ได้รับ	<input checked="" type="checkbox"/> เห็นด้วย
		๕๐,๐๐๐ - ๑๐๐,๐๐๐ บาท	๑๐๐,๐๐๑ - ๓๐๐,๐๐๐ บาท	๓๐๐,๐๐๑ - ๑,๐๐๐,๐๐๐ บาท	<input type="checkbox"/> ไม่เห็นด้วย (เหตุผล).....
					.....
					ขอแก้ไขเป็น.....
๑.๔ งานนิติการ		<input type="checkbox"/> จำนวนเงินงบประมาณที่ได้รับ	<input type="checkbox"/> จำนวนเงินงบประมาณที่ได้รับ	<input checked="" type="checkbox"/> จำนวนเงินงบประมาณที่ได้รับ	<input checked="" type="checkbox"/> เห็นด้วย
		๕๐,๐๐๐ - ๑๐๐,๐๐๐ บาท	๑๐๐,๐๐๑ - ๓๐๐,๐๐๐ บาท	๓๐๐,๐๐๑ - ๑,๐๐๐,๐๐๐ บาท	<input type="checkbox"/> ไม่เห็นด้วย (เหตุผล).....
					.....
					ขอแก้ไขเป็น.....
๑.๕ งานบริหารงานทั่วไป		<input type="checkbox"/> จำนวนเงินงบประมาณที่ได้รับ	<input type="checkbox"/> จำนวนเงินงบประมาณที่ได้รับ	<input checked="" type="checkbox"/> จำนวนเงินงบประมาณที่ได้รับ	<input checked="" type="checkbox"/> เห็นด้วย
		๕๐,๐๐๐ - ๑๐๐,๐๐๐ บาท	๑๐๐,๐๐๑ - ๓๐๐,๐๐๐ บาท	๓๐๐,๐๐๑ - ๑,๐๐๐,๐๐๐ บาท	<input type="checkbox"/> ไม่เห็นด้วย (เหตุผล).....
					.....
					ขอแก้ไขเป็น.....
๑.๖ งานบริหารงานสาธารณสุข		<input type="checkbox"/> จำนวนเงินงบประมาณที่ได้รับ	<input type="checkbox"/> จำนวนเงินงบประมาณที่ได้รับ	<input checked="" type="checkbox"/> จำนวนเงินงบประมาณที่ได้รับ	<input checked="" type="checkbox"/> เห็นด้วย
		๕๐,๐๐๐ - ๑๐๐,๐๐๐ บาท	๑๐๐,๐๐๑ - ๓๐๐,๐๐๐ บาท	๓๐๐,๐๐๑ - ๑,๐๐๐,๐๐๐ บาท	<input type="checkbox"/> ไม่เห็นด้วย (เหตุผล).....
					.....
					ขอแก้ไขเป็น.....

**ปัจจัยเสี่ยงและเกณฑ์การประเมินความเสี่ยง**  
**เพื่อวางแผนการตรวจสอบประจำปีงบประมาณ พ.ศ. ๒๕๖๘**

สำนักปลัด

**คำอธิบาย**

โปรดทำเครื่องหมาย ✓ ในช่องเห็นด้วย /ไม่เห็นด้วย และกรณีที่ไม่เห็นด้วย ให้ระบุเหตุผลไว้ด้วย

ที่	ปัจจัยเสี่ยง	เกณฑ์ความเสี่ยง			ความเห็นของหน่วยรับตรวจ
		ความเสี่ยงระดับต่ำ (๑)	ความเสี่ยงระดับปานกลาง (๒)	ความเสี่ยงระดับสูง (๓)	
	๑.๗ งานส่งเสริมการเกษตร	<input type="checkbox"/> จำนวนเงินงบประมาณที่ได้รับ ๕๐,๐๐๐ - ๑๐๐,๐๐๐ บาท	<input type="checkbox"/> จำนวนเงินงบประมาณที่ได้รับ ๑๐๐,๐๐๑ - ๓๐๐,๐๐๐ บาท	<input checked="" type="checkbox"/> จำนวนเงินงบประมาณที่ได้รับ ๓๐๐,๐๐๑ - ๑,๐๐๐,๐๐๐ บาท	<input checked="" type="checkbox"/> เห็นด้วย <input type="checkbox"/> ไม่เห็นด้วย (เหตุผล)..... ..... ขอแก้ไขเป็น.....
๔	ด้านกฎหมายระเบียบ ข้อบังคับ Compliance (C) ๑. การปฏิบัติตามกฎหมาย ระเบียบ และหนังสือสั่งการที่เกี่ยวข้อง				
	๑.๑ งานการเจ้าหน้าที่	<input checked="" type="checkbox"/> มีการปฏิบัติตามกฎหมาย ระเบียบ ข้อบังคับ และหนังสือ สั่งการ และไม่มีข้อทักท้วงจาก หน่วยตรวจสอบ	<input type="checkbox"/> ไม่มีการปฏิบัติตามกฎหมาย ระเบียบข้อบังคับและหนังสือ สั่งการและมีข้อทักท้วงจาก หน่วยตรวจสอบและได้ดำเนินการ แก้ไขตามข้อทักท้วง	<input type="checkbox"/> ไม่มีการปฏิบัติตามกฎหมาย ระเบียบข้อบังคับและหนังสือสั่งการ และมีข้อทักท้วงจากหน่วยตรวจสอบ แต่ไม่มีการดำเนินการแก้ไขตาม ข้อทักท้วง	<input checked="" type="checkbox"/> เห็นด้วย <input type="checkbox"/> ไม่เห็นด้วย (เหตุผล)..... ..... ขอแก้ไขเป็น.....
	๑.๒ งานยุทธศาสตร์และงบประมาณ	<input checked="" type="checkbox"/> มีการปฏิบัติตามกฎหมาย ระเบียบ ข้อบังคับ และหนังสือ สั่งการ และไม่มีข้อทักท้วงจาก หน่วยตรวจสอบ	<input type="checkbox"/> ไม่มีการปฏิบัติตามกฎหมาย ระเบียบข้อบังคับและหนังสือ สั่งการและมีข้อทักท้วงจาก หน่วยตรวจสอบและได้ดำเนินการ แก้ไขตามข้อทักท้วง	<input type="checkbox"/> ไม่มีการปฏิบัติตามกฎหมาย ระเบียบข้อบังคับและหนังสือสั่งการ และมีข้อทักท้วงจากหน่วยตรวจสอบ แต่ไม่มีการดำเนินการแก้ไขตาม ข้อทักท้วง	<input checked="" type="checkbox"/> เห็นด้วย <input type="checkbox"/> ไม่เห็นด้วย (เหตุผล)..... ..... ขอแก้ไขเป็น.....

ปัจจัยเสี่ยงและเกณฑ์การประเมินความเสี่ยง  
เพื่อวางแผนการตรวจสอบประจำปีงบประมาณ พ.ศ. ๒๕๖๘

สำนักปลัด

คำอธิบาย

โปรดทำเครื่องหมาย ✓ ในช่องเห็นด้วย /ไม่เห็นด้วย และกรณีที่ไม่เห็นด้วย ให้ระบุเหตุผลไว้ด้วย

ที่	ปัจจัยเสี่ยง	เกณฑ์ความเสี่ยง			ความเห็นของหน่วยรับตรวจ
		ความเสี่ยงระดับต่ำ (๑)	ความเสี่ยงระดับปานกลาง (๒)	ความเสี่ยงระดับสูง (๓)	
๑.๓ งานป้องกันและบรรเทาสาธารณภัย	<input checked="" type="checkbox"/> มีการปฏิบัติตามกฎหมาย ระเบียบ ข้อบังคับ และหนังสือ สั่งการ และไม่มีข้อทักท้วงจาก หน่วยตรวจสอบ	<input type="checkbox"/> ไม่มีการปฏิบัติตามกฎหมาย	<input type="checkbox"/> ไม่มีการปฏิบัติตามกฎหมาย	<input type="checkbox"/> ไม่มีการปฏิบัติตามกฎหมาย	<input checked="" type="checkbox"/> เห็นด้วย
		ระเบียบ ข้อบังคับ และหนังสือ	ระเบียบข้อบังคับและหนังสือ	ระเบียบข้อบังคับและหนังสือสั่งการ	<input type="checkbox"/> ไม่เห็นด้วย (เหตุผล).....
		สั่งการ และไม่มีข้อทักท้วงจาก	สั่งการและมีข้อทักท้วงจาก	และมีข้อทักท้วงจากหน่วยตรวจสอบ	.....
		หน่วยตรวจสอบ	หน่วยตรวจสอบและได้ดำเนินการ	แต่ไม่มีการดำเนินการแก้ไขตาม	ขอแก้ไขเป็น.....
		แก้ไขตามข้อทักท้วง	ข้อทักท้วง		
๑.๔ งานนิติการ	<input checked="" type="checkbox"/> มีการปฏิบัติตามกฎหมาย ระเบียบ ข้อบังคับ และหนังสือ สั่งการ และไม่มีข้อทักท้วงจาก หน่วยตรวจสอบ	<input type="checkbox"/> ไม่มีการปฏิบัติตามกฎหมาย	<input type="checkbox"/> ไม่มีการปฏิบัติตามกฎหมาย	<input type="checkbox"/> ไม่มีการปฏิบัติตามกฎหมาย	<input checked="" type="checkbox"/> เห็นด้วย
		ระเบียบ ข้อบังคับ และหนังสือ	ระเบียบข้อบังคับและหนังสือ	ระเบียบข้อบังคับและหนังสือสั่งการ	<input type="checkbox"/> ไม่เห็นด้วย (เหตุผล).....
		สั่งการ และไม่มีข้อทักท้วงจาก	สั่งการและมีข้อทักท้วงจาก	และมีข้อทักท้วงจากหน่วยตรวจสอบ	.....
		หน่วยตรวจสอบ	หน่วยตรวจสอบและได้ดำเนินการ	แต่ไม่มีการดำเนินการแก้ไขตาม	ขอแก้ไขเป็น.....
		แก้ไขตามข้อทักท้วง	ข้อทักท้วง		
๑.๕ งานบริหารงานทั่วไป	<input checked="" type="checkbox"/> มีการปฏิบัติตามกฎหมาย ระเบียบ ข้อบังคับ และหนังสือ สั่งการ และไม่มีข้อทักท้วงจาก หน่วยตรวจสอบ	<input type="checkbox"/> ไม่มีการปฏิบัติตามกฎหมาย	<input type="checkbox"/> ไม่มีการปฏิบัติตามกฎหมาย	<input type="checkbox"/> ไม่มีการปฏิบัติตามกฎหมาย	<input checked="" type="checkbox"/> เห็นด้วย
		ระเบียบ ข้อบังคับ และหนังสือ	ระเบียบข้อบังคับและหนังสือ	ระเบียบข้อบังคับและหนังสือสั่งการ	<input type="checkbox"/> ไม่เห็นด้วย (เหตุผล).....
		สั่งการ และไม่มีข้อทักท้วงจาก	สั่งการและมีข้อทักท้วงจาก	และมีข้อทักท้วงจากหน่วยตรวจสอบ	.....
		หน่วยตรวจสอบ	หน่วยตรวจสอบและได้ดำเนินการ	แต่ไม่มีการดำเนินการแก้ไขตาม	ขอแก้ไขเป็น.....
		แก้ไขตามข้อทักท้วง	ข้อทักท้วง		





ปัจจัยเสี่ยงและเกณฑ์การประเมินความเสี่ยง  
เพื่อวางแผนการตรวจสอบประจำปีงบประมาณ พ.ศ. ๒๕๖๘

สำนักปลัด

คำอธิบาย

โปรดทำเครื่องหมาย ✓ ในช่องเห็นด้วย /ไม่เห็นด้วย และกรณีที่~~ไม่~~เห็นด้วย ให้ระบุเหตุผลไว้ด้วย

ที่	ปัจจัยเสี่ยง	เกณฑ์ความเสี่ยง			ความเห็นของหน่วยรับตรวจ
		ความเสี่ยงระดับต่ำ (๑)	ความเสี่ยงระดับปานกลาง (๒)	ความเสี่ยงระดับสูง (๓)	
๑.๒ งานยุทธศาสตร์และงบประมาณ	✓ มีคุณสมบัติตรงกับตำแหน่งและ มีประสบการณ์ในการปฏิบัติงาน ไม่น้อยกว่า ๓ ปี	<input checked="" type="checkbox"/> มีคุณสมบัติตรงกับตำแหน่งและ	<input type="checkbox"/> มีคุณสมบัติตรงหรือไม่ตรงกับ	<input type="checkbox"/> มีคุณสมบัติตรงหรือไม่ตรงกับ	<input checked="" type="checkbox"/> เห็นด้วย
		ตำแหน่งและมีประสบการณ์	ตำแหน่งและมีประสบการณ์	ตำแหน่ง และมีประสบการณ์	<input type="checkbox"/> ไม่เห็นด้วย (เหตุผล).....
		ในงานที่ปฏิบัติ และประสบการณ์	ในงานที่ปฏิบัติ และประสบการณ์	ในงานที่ปฏิบัติ น้อยกว่า ๑ ปี	.....
		มากกว่า ๓ ปี แต่ไม่เกิน ๕ ปี			ขอแก้ไขเป็น.....
๑.๓ งานป้องกันและบรรเทาสาธารณภัย	✓ มีคุณสมบัติตรงกับตำแหน่งและ มีประสบการณ์ในการปฏิบัติงาน ไม่น้อยกว่า ๓ ปี	<input checked="" type="checkbox"/> มีคุณสมบัติตรงกับตำแหน่งและ	<input type="checkbox"/> มีคุณสมบัติตรงหรือไม่ตรงกับ	<input type="checkbox"/> มีคุณสมบัติตรงหรือไม่ตรงกับ	<input checked="" type="checkbox"/> เห็นด้วย
		ตำแหน่งและมีประสบการณ์	ตำแหน่งและมีประสบการณ์	ตำแหน่ง และมีประสบการณ์	<input type="checkbox"/> ไม่เห็นด้วย (เหตุผล).....
		ในงานที่ปฏิบัติ และประสบการณ์	ในงานที่ปฏิบัติ และประสบการณ์	ในงานที่ปฏิบัติ น้อยกว่า ๑ ปี	.....
		มากกว่า ๓ ปี แต่ไม่เกิน ๕ ปี			ขอแก้ไขเป็น.....
๑.๔ งานนิติการ	✓ มีคุณสมบัติตรงกับตำแหน่งและ มีประสบการณ์ในการปฏิบัติงาน ไม่น้อยกว่า ๓ ปี	<input checked="" type="checkbox"/> มีคุณสมบัติตรงกับตำแหน่งและ	<input type="checkbox"/> มีคุณสมบัติตรงหรือไม่ตรงกับ	<input type="checkbox"/> มีคุณสมบัติตรงหรือไม่ตรงกับ	<input checked="" type="checkbox"/> เห็นด้วย
		ตำแหน่งและมีประสบการณ์	ตำแหน่งและมีประสบการณ์	ตำแหน่ง และมีประสบการณ์	<input type="checkbox"/> ไม่เห็นด้วย (เหตุผล).....
		ในงานที่ปฏิบัติ และประสบการณ์	ในงานที่ปฏิบัติ และประสบการณ์	ในงานที่ปฏิบัติ น้อยกว่า ๑ ปี	.....
		มากกว่า ๓ ปี แต่ไม่เกิน ๕ ปี			ขอแก้ไขเป็น.....
๑.๕ งานบริหารงานทั่วไป	✓ มีคุณสมบัติตรงกับตำแหน่งและ มีประสบการณ์ในการปฏิบัติงาน ไม่น้อยกว่า ๓ ปี	<input checked="" type="checkbox"/> มีคุณสมบัติตรงกับตำแหน่งและ	<input type="checkbox"/> มีคุณสมบัติตรงหรือไม่ตรงกับ	<input type="checkbox"/> มีคุณสมบัติตรงหรือไม่ตรงกับ	<input checked="" type="checkbox"/> เห็นด้วย
		ตำแหน่งและมีประสบการณ์	ตำแหน่งและมีประสบการณ์	ตำแหน่ง และมีประสบการณ์	<input type="checkbox"/> ไม่เห็นด้วย (เหตุผล).....
		ในงานที่ปฏิบัติ และประสบการณ์	ในงานที่ปฏิบัติ และประสบการณ์	ในงานที่ปฏิบัติ น้อยกว่า ๑ ปี	.....
		มากกว่า ๓ ปี แต่ไม่เกิน ๕ ปี			ขอแก้ไขเป็น.....

ปัจจัยเสี่ยงและเกณฑ์การประเมินความเสี่ยง  
เพื่อวางแผนการตรวจสอบประจำปีงบประมาณ พ.ศ. ๒๕๖๘

สำนักปลัด

คำอธิบาย

โปรดทำเครื่องหมาย ✓ ในช่องเห็นด้วย / ไม่เห็นด้วย และกรณีที่ไม่เห็นด้วย ให้ระบุเหตุผลไว้ด้วย

ที่	ปัจจัยเสี่ยง	เกณฑ์ความเสี่ยง			ความเห็นของหน่วยรับตรวจ
		ความเสี่ยงระดับต่ำ (๑)	ความเสี่ยงระดับปานกลาง (๒)	ความเสี่ยงระดับสูง (๓)	
๑.๖ งานบริหารงานสาธารณสุข	✓ มีคุณสมบัติตรงกับตำแหน่งและมีประสบการณ์ในการปฏิบัติงาน ไม่น้อยกว่า ๓ ปี	<input checked="" type="checkbox"/> มีคุณสมบัติตรงกับตำแหน่งและมีประสบการณ์ในการปฏิบัติงาน ไม่น้อยกว่า ๓ ปี	<input type="checkbox"/> มีคุณสมบัติตรงหรือไม่ตรงกับตำแหน่งและมีประสบการณ์ ในงานที่ปฏิบัติ และประสบการณ์ มากกว่า ๓ ปี แต่ไม่เกิน ๕ ปี	<input type="checkbox"/> มีคุณสมบัติตรงหรือไม่ตรงกับตำแหน่ง และมีประสบการณ์ ในงานที่ปฏิบัติ น้อยกว่า ๑ ปี	<input checked="" type="checkbox"/> เห็นด้วย
		<input type="checkbox"/> ไม่เห็นด้วย (เหตุผล).....			
		<input type="checkbox"/> ไม่เห็นด้วย (เหตุผล).....			
		<input type="checkbox"/> ไม่เห็นด้วย (เหตุผล).....			
๑.๗ งานส่งเสริมการเกษตร	✓ มีคุณสมบัติตรงกับตำแหน่งและมีประสบการณ์ในการปฏิบัติงาน ไม่น้อยกว่า ๓ ปี	<input checked="" type="checkbox"/> มีคุณสมบัติตรงกับตำแหน่งและมีประสบการณ์ในการปฏิบัติงาน ไม่น้อยกว่า ๓ ปี	<input type="checkbox"/> มีคุณสมบัติตรงหรือไม่ตรงกับตำแหน่งและมีประสบการณ์ ในงานที่ปฏิบัติ และประสบการณ์ มากกว่า ๓ ปี แต่ไม่เกิน ๕ ปี	<input type="checkbox"/> มีคุณสมบัติตรงหรือไม่ตรงกับตำแหน่ง และมีประสบการณ์ ในงานที่ปฏิบัติ น้อยกว่า ๑ ปี	<input checked="" type="checkbox"/> เห็นด้วย
		<input type="checkbox"/> ไม่เห็นด้วย (เหตุผล).....			
		<input type="checkbox"/> ไม่เห็นด้วย (เหตุผล).....			
		<input type="checkbox"/> ไม่เห็นด้วย (เหตุผล).....			

(ลงชื่อ).....

(นายเรืองศิลป์ มะโนใจ)  
ตำแหน่ง หัวหน้าสำนักปลัด

แบบสอบถามปัจจัยเสี่ยงและเกณฑ์การประเมินความเสี่ยงของหน่วยรับตรวจ  
ในการจัดทำแผนการตรวจสอบภายในประจำปี งบประมาณ พ.ศ. ๒๕๖๘  
หน่วยตรวจสอบภายใน องค์การบริหารส่วนตำบลหนองปลิง อำเภอเมืองมหาสารคาม จังหวัดมหาสารคาม

**คำชี้แจง**

แบบประเมินความเสี่ยงของหน่วยรับตรวจนี้ หน่วยตรวจสอบภายใน องค์การบริหารส่วนตำบลหนองปลิง ได้จัดทำขึ้นเพื่อสำรวจข้อมูลปัจจัยเสี่ยงในแต่ละด้านและประเมินผลเพื่อนำมาใช้ประกอบการจัดทำแผนการตรวจสอบประจำปีงบประมาณ พ.ศ.๒๕๖๘ ตามหลักเกณฑ์กระทรวงการคลังว่าด้วยมาตรฐานและหลักเกณฑ์ปฏิบัติการตรวจสอบภายในสำหรับหน่วยงานของรัฐ พ.ศ. ๒๕๖๑ แก้ไขเพิ่มเติม ถึง (ฉบับที่ ๓) พ.ศ. ๒๕๖๔ มาตรฐานการตรวจสอบภายใน : มาตรฐานด้านการปฏิบัติงาน ๒๐๑๐ : วางแผนการตรวจสอบ ซึ่งต้องประเมินความเสี่ยงของหน่วยงานเพื่อจัดลำดับความสำคัญในการวางแผนการตรวจสอบประจำปีได้อย่างเหมาะสม

**ข้อมูลทั่วไปของผู้ตอบแบบสอบถามโปรด  เพื่อเลือกคำตอบหรือกรอกข้อมูลให้ครบถ้วน**

๑. ชื่อหน่วยงานส่วนราชการ สำนัก /กอง

..... *ควดคว* .....

๒. ตำแหน่งของผู้ตอบแบบสอบถาม

หัวหน้าสำนักปลัด

ผู้อำนวยการกอง.....

อื่นๆ.....

ปัจจัยเสี่ยงและเกณฑ์การประเมินความเสี่ยง  
เพื่อวางแผนการตรวจสอบประจำปีงบประมาณ พ.ศ. ๒๕๖๘

กองคลัง

คำอธิบาย

โปรดทำเครื่องหมาย ✓ ในช่องเห็นด้วย / ไม่เห็นด้วย และกรณีที่ไม่เห็นด้วย ให้ระบุเหตุผลไว้ด้วย

ที่	ปัจจัยเสี่ยง	เกณฑ์ความเสี่ยง			ความเห็นของหน่วยรับตรวจ
		ความเสี่ยงระดับต่ำ (๑)	ความเสี่ยงระดับปานกลาง (๒)	ความเสี่ยงระดับสูง (๓)	
๑	ด้านกลยุทธ์ Strategic (S)				
	๑. จำนวนอัตรากำลังที่ปฏิบัติงาน				
	๑.๑ ฝ่ายบริหารงานคลัง	<input checked="" type="checkbox"/> อัตรากำลังที่มีจริงไม่น้อยกว่า ๘๐% ของอัตรากำลังตามกรอบ อัตรากำลัง	<input type="checkbox"/> อัตรากำลังที่มีจริงมากกว่า ๗๐%แต่ไม่ถึง ๘๐% ของอัตรา กำลังตามกรอบอัตรากำลัง	<input type="checkbox"/> อัตรากำลังที่มีจริงน้อยกว่า ๗๐%ของอัตรากำลังตามกรอบ อัตรากำลัง	<input checked="" type="checkbox"/> เห็นด้วย <input type="checkbox"/> ไม่เห็นด้วย (เหตุผล)..... ..... ขอแก้ไขเป็น.....
	๑.๒ ฝ่ายการเงินและบัญชี	<input checked="" type="checkbox"/> อัตรากำลังที่มีจริงไม่น้อยกว่า ๘๐% ของอัตรากำลังตามกรอบ อัตรากำลัง	<input type="checkbox"/> อัตรากำลังที่มีจริงมากกว่า ๗๐%แต่ไม่ถึง ๘๐% ของอัตรา กำลังตามกรอบอัตรากำลัง	<input type="checkbox"/> อัตรากำลังที่มีจริงน้อยกว่า ๗๐%ของอัตรากำลังตามกรอบ อัตรากำลัง	<input checked="" type="checkbox"/> เห็นด้วย <input type="checkbox"/> ไม่เห็นด้วย (เหตุผล)..... ..... ขอแก้ไขเป็น.....
	๑.๓ งานพัสดุและทรัพย์สิน	<input checked="" type="checkbox"/> อัตรากำลังที่มีจริงไม่น้อยกว่า ๘๐% ของอัตรากำลังตามกรอบ อัตรากำลัง	<input type="checkbox"/> อัตรากำลังที่มีจริงมากกว่า ๗๐%แต่ไม่ถึง ๘๐% ของอัตรา กำลังตามกรอบอัตรากำลัง	<input type="checkbox"/> อัตรากำลังที่มีจริงน้อยกว่า ๗๐%ของอัตรากำลังตามกรอบ อัตรากำลัง	<input checked="" type="checkbox"/> เห็นด้วย <input type="checkbox"/> ไม่เห็นด้วย (เหตุผล)..... ..... ขอแก้ไขเป็น.....

ปัจจัยเสี่ยงและเกณฑ์การประเมินความเสี่ยง  
เพื่อวางแผนการตรวจสอบประจำปีงบประมาณ พ.ศ. ๒๕๖๘

กองคลัง

คำอธิบาย

โปรดทำเครื่องหมาย ✓ ในช่องเห็นด้วย /ไม่เห็นด้วย และกรณีที่ไม่เห็นด้วย ให้ระบุเหตุผลไว้ด้วย

ที่	ปัจจัยเสี่ยง	เกณฑ์ความเสี่ยง			ความเห็นของหน่วยรับตรวจ
		ความเสี่ยงระดับต่ำ (๑)	ความเสี่ยงระดับปานกลาง (๒)	ความเสี่ยงระดับสูง (๓)	
๑.๔ งานเร่งรัดและจัดเก็บรายได้		<input checked="" type="checkbox"/> อัตราค่าจ้างที่มีจริงไม่น้อยกว่า	<input type="checkbox"/> อัตราค่าจ้างที่มีจริงมากกว่า	<input type="checkbox"/> อัตราค่าจ้างที่มีจริงน้อยกว่า	<input checked="" type="checkbox"/> เห็นด้วย
		๘๐% ของอัตราค่าจ้างตามกรอบ	๗๐%แต่ไม่ถึง ๘๐% ของอัตรา	๗๐%ของอัตราค่าจ้างตามกรอบ	<input type="checkbox"/> ไม่เห็นด้วย (เหตุผล).....
		อัตราค่าจ้าง	ค่าจ้างตามกรอบอัตราค่าจ้าง	อัตราค่าจ้าง	.....
					ขอแก้ไขเป็น.....
๒	ด้านการปฏิบัติงาน Operation (O)				
	๑. ระบบการควบคุมภายใน				
๑.๑ ฝ่ายบริหารงานคลัง		<input checked="" type="checkbox"/> บุคลากรมีการปฏิบัติตาม	<input type="checkbox"/> บุคลากรบางส่วนมีการปฏิบัติ	<input type="checkbox"/> บุคลากรส่วนมากไม่ปฏิบัติตาม	<input checked="" type="checkbox"/> เห็นด้วย
		ระบบการควบคุมภายใน	ตามระบบการควบคุมภายใน	ระบบการควบคุมภายใน	<input type="checkbox"/> ไม่เห็นด้วย (เหตุผล).....
		ที่กำหนดไว้	ที่กำหนดไว้	ที่กำหนดไว้	.....
					ขอแก้ไขเป็น.....
๑.๒ ฝ่ายการเงินและบัญชี		<input checked="" type="checkbox"/> บุคลากรมีการปฏิบัติตาม	<input type="checkbox"/> บุคลากรบางส่วนมีการปฏิบัติ	<input type="checkbox"/> บุคลากรส่วนมากไม่ปฏิบัติตาม	<input checked="" type="checkbox"/> เห็นด้วย
		ระบบการควบคุมภายใน	ตามระบบการควบคุมภายใน	ระบบการควบคุมภายใน	<input type="checkbox"/> ไม่เห็นด้วย (เหตุผล).....
		ที่กำหนดไว้	ที่กำหนดไว้	ที่กำหนดไว้	.....
					ขอแก้ไขเป็น.....

ปัจจัยเสี่ยงและเกณฑ์การประเมินความเสี่ยง  
เพื่อวางแผนการตรวจสอบประจำปีงบประมาณ พ.ศ. ๒๕๖๘

กองคลัง

คำอธิบาย

โปรดทำเครื่องหมาย ✓ ในช่องเห็นด้วย / ไม่เห็นด้วย และกรณีที่ไม่เห็นด้วย ให้ระบุเหตุผลไว้ด้วย

ที่	ปัจจัยเสี่ยง	เกณฑ์ความเสี่ยง			ความเห็นของหน่วยรับตรวจ	
		ความเสี่ยงระดับต่ำ (๑)	ความเสี่ยงระดับปานกลาง (๒)	ความเสี่ยงระดับสูง (๓)		
๑.๓	งานพัสดุและทรัพย์สิน	<input checked="" type="checkbox"/> บุคลากรมีการปฏิบัติตาม	<input type="checkbox"/> บุคลากรบางส่วนมีการปฏิบัติ	<input type="checkbox"/> บุคลากรส่วนมากไม่ปฏิบัติตาม	<input checked="" type="checkbox"/> เห็นด้วย	
		ระบบการควบคุมภายใน	ตามระบบการควบคุมภายใน	ระบบการควบคุมภายใน	<input type="checkbox"/> ไม่เห็นด้วย (เหตุผล).....	
		ที่กำหนดไว้	ที่กำหนดไว้	ที่กำหนดไว้	.....	
					ขอแก้ไขเป็น.....	
๑.๔	งานเร่งรัดและจัดเก็บรายได้	<input checked="" type="checkbox"/> บุคลากรมีการปฏิบัติตาม	<input type="checkbox"/> บุคลากรบางส่วนมีการปฏิบัติ	<input type="checkbox"/> บุคลากรส่วนมากไม่ปฏิบัติตาม	<input checked="" type="checkbox"/> เห็นด้วย	
		ระบบการควบคุมภายใน	ตามระบบการควบคุมภายใน	ระบบการควบคุมภายใน	<input type="checkbox"/> ไม่เห็นด้วย (เหตุผล).....	
		ที่กำหนดไว้	ที่กำหนดไว้	ที่กำหนดไว้	.....	
					ขอแก้ไขเป็น.....	
๓	ด้านการเงิน Finacail (F)					
		๑. จำนวนเงินงบประมาณที่ได้รับ				
		๑.๑ ฝ่ายบริหารงานคลัง	<input type="checkbox"/> จำนวนเงินงบประมาณที่ได้รับ	<input type="checkbox"/> จำนวนเงินงบประมาณที่ได้รับ	<input checked="" type="checkbox"/> จำนวนเงินงบประมาณที่ได้รับ	<input checked="" type="checkbox"/> เห็นด้วย
		๕๐,๐๐๐ - ๑๐๐,๐๐๐ บาท	๑๐๐,๐๐๑ - ๓๐๐,๐๐๐ บาท	๓๐๐,๐๐๑ - ๑,๐๐๐,๐๐๐ บาท	<input type="checkbox"/> ไม่เห็นด้วย (เหตุผล).....	
				.....		
				ขอแก้ไขเป็น.....		

ปัจจัยเสี่ยงและเกณฑ์การประเมินความเสี่ยง  
เพื่อวางแผนการตรวจสอบประจำปีงบประมาณ พ.ศ. ๒๕๖๘

กองคลัง

คำอธิบาย

โปรดทำเครื่องหมาย ✓ ในช่องเห็นด้วย / ไม่เห็นด้วย และกรณีที่ไม่เห็นด้วย ให้ระบุเหตุผลไว้ด้วย

ที่	ปัจจัยเสี่ยง	เกณฑ์ความเสี่ยง			ความเห็นของหน่วยรับตรวจ
		ความเสี่ยงระดับต่ำ (๑)	ความเสี่ยงระดับปานกลาง (๒)	ความเสี่ยงระดับสูง (๓)	
๑.๒ ฝ่ายการเงินและบัญชี		<input type="checkbox"/> จำนวนเงินงบประมาณที่ได้รับ	<input type="checkbox"/> จำนวนเงินงบประมาณที่ได้รับ	<input checked="" type="checkbox"/> จำนวนเงินงบประมาณที่ได้รับ	<input checked="" type="checkbox"/> เห็นด้วย
		๕๐,๐๐๐ - ๑๐๐,๐๐๐ บาท	๑๐๐,๐๐๑ - ๓๐๐,๐๐๐ บาท	๓๐๐,๐๐๑ - ๑,๐๐๐,๐๐๐ บาท	<input type="checkbox"/> ไม่เห็นด้วย (เหตุผล).....
					.....
					ขอแก้ไขเป็น.....
๑.๓ งานพัสดุและทรัพย์สิน		<input type="checkbox"/> จำนวนเงินงบประมาณที่ได้รับ	<input type="checkbox"/> จำนวนเงินงบประมาณที่ได้รับ	<input checked="" type="checkbox"/> จำนวนเงินงบประมาณที่ได้รับ	<input checked="" type="checkbox"/> เห็นด้วย
		๕๐,๐๐๐ - ๑๐๐,๐๐๐ บาท	๑๐๐,๐๐๑ - ๓๐๐,๐๐๐ บาท	๓๐๐,๐๐๑ - ๑,๐๐๐,๐๐๐ บาท	<input type="checkbox"/> ไม่เห็นด้วย (เหตุผล).....
					.....
					ขอแก้ไขเป็น.....
๑.๔ งานเร่งรัดและจัดเก็บรายได้		<input type="checkbox"/> จำนวนเงินงบประมาณที่ได้รับ	<input type="checkbox"/> จำนวนเงินงบประมาณที่ได้รับ	<input checked="" type="checkbox"/> จำนวนเงินงบประมาณที่ได้รับ	<input checked="" type="checkbox"/> เห็นด้วย
		๕๐,๐๐๐ - ๑๐๐,๐๐๐ บาท	๑๐๐,๐๐๑ - ๓๐๐,๐๐๐ บาท	๓๐๐,๐๐๑ - ๑,๐๐๐,๐๐๐ บาท	<input type="checkbox"/> ไม่เห็นด้วย (เหตุผล).....
					.....
					ขอแก้ไขเป็น.....



ปัจจัยเสี่ยงและเกณฑ์การประเมินความเสี่ยง  
เพื่อวางแผนการตรวจสอบประจำปีงบประมาณ พ.ศ. ๒๕๖๘

กองคลัง

คำอธิบาย

โปรดทำเครื่องหมาย ✓ ในช่องเห็นด้วย /ไม่เห็นด้วย และกรณีที่ไม่เห็นด้วย ให้ระบุเหตุผลไว้ด้วย

ที่	ปัจจัยเสี่ยง	เกณฑ์ความเสี่ยง			ความเห็นของหน่วยรับตรวจ
		ความเสี่ยงระดับต่ำ (๑)	ความเสี่ยงระดับปานกลาง (๒)	ความเสี่ยงระดับสูง (๓)	
๔	ด้านกฎหมายระเบียบ ข้อบังคับ Compliance (C)				
	๑. การปฏิบัติตามกฎหมาย ระเบียบ และหนังสือสั่งการที่เกี่ยวข้อง				
	๑.๑ ฝ่ายบริหารงานคลัง	<input type="checkbox"/> มีการปฏิบัติตามกฎหมาย ระเบียบ ข้อบังคับ และหนังสือ สั่งการ และไม่มีข้อทักท้วงจาก หน่วยตรวจสอบ	<input checked="" type="checkbox"/> ไม่มีการปฏิบัติตามกฎหมาย ระเบียบข้อบังคับและหนังสือ สั่งการและมีข้อทักท้วงจาก หน่วยตรวจสอบและได้ดำเนินการ แก้ไขตามข้อทักท้วง	<input type="checkbox"/> ไม่มีการปฏิบัติตามกฎหมาย ระเบียบข้อบังคับและหนังสือสั่งการ และมีข้อทักท้วงจากหน่วยตรวจสอบ แต่ไม่มีการดำเนินการแก้ไขตาม ข้อทักท้วง	<input checked="" type="checkbox"/> เห็นด้วย <input type="checkbox"/> ไม่เห็นด้วย (เหตุผล)..... ..... ขอแก้ไขเป็น.....
	๑.๒ ฝ่ายการเงินและบัญชี	<input type="checkbox"/> มีการปฏิบัติตามกฎหมาย ระเบียบ ข้อบังคับ และหนังสือ สั่งการ และไม่มีข้อทักท้วงจาก หน่วยตรวจสอบ	<input checked="" type="checkbox"/> ไม่มีการปฏิบัติตามกฎหมาย ระเบียบข้อบังคับและหนังสือ สั่งการและมีข้อทักท้วงจาก หน่วยตรวจสอบและได้ดำเนินการ แก้ไขตามข้อทักท้วง	<input type="checkbox"/> ไม่มีการปฏิบัติตามกฎหมาย ระเบียบข้อบังคับและหนังสือสั่งการ และมีข้อทักท้วงจากหน่วยตรวจสอบ แต่ไม่มีการดำเนินการแก้ไขตาม ข้อทักท้วง	<input checked="" type="checkbox"/> เห็นด้วย <input type="checkbox"/> ไม่เห็นด้วย (เหตุผล)..... ..... ขอแก้ไขเป็น.....
	๑.๓ งานพัสดุและทรัพย์สิน	<input type="checkbox"/> มีการปฏิบัติตามกฎหมาย ระเบียบ ข้อบังคับ และหนังสือ สั่งการ และไม่มีข้อทักท้วงจาก หน่วยตรวจสอบ	<input checked="" type="checkbox"/> ไม่มีการปฏิบัติตามกฎหมาย ระเบียบข้อบังคับและหนังสือ สั่งการและมีข้อทักท้วงจาก หน่วยตรวจสอบและได้ดำเนินการ แก้ไขตามข้อทักท้วง	<input type="checkbox"/> ไม่มีการปฏิบัติตามกฎหมาย ระเบียบข้อบังคับและหนังสือสั่งการ และมีข้อทักท้วงจากหน่วยตรวจสอบ แต่ไม่มีการดำเนินการแก้ไขตาม ข้อทักท้วง	<input checked="" type="checkbox"/> เห็นด้วย <input type="checkbox"/> ไม่เห็นด้วย (เหตุผล)..... ..... ขอแก้ไขเป็น.....

ปัจจัยเสี่ยงและเกณฑ์การประเมินความเสี่ยง  
เพื่อวางแผนการตรวจสอบประจำปีงบประมาณ พ.ศ. ๒๕๖๘

กองคลัง

คำอธิบาย

โปรดทำเครื่องหมาย ✓ ในช่องเห็นด้วย /ไม่เห็นด้วย และกรณีที่ไม่เห็นด้วย ให้ระบุเหตุผลไว้ด้วย

ที่	ปัจจัยเสี่ยง	เกณฑ์ความเสี่ยง			ความเห็นของหน่วยรับตรวจ
		ความเสี่ยงระดับต่ำ (๑)	ความเสี่ยงระดับปานกลาง (๒)	ความเสี่ยงระดับสูง (๓)	
๑.๔	งานเร่งรัดและจัดเก็บรายได้	<input type="checkbox"/> มีการปฏิบัติตามกฎหมาย ระเบียบ ข้อบังคับ และหนังสือ สั่งการ และไม่มีข้อทักท้วงจาก หน่วยตรวจสอบ	<input checked="" type="checkbox"/> ไม่มีการปฏิบัติตามกฎหมาย ระเบียบข้อบังคับและหนังสือ สั่งการและมีข้อทักท้วงจาก หน่วยตรวจสอบและได้ดำเนินการ แก้ไขตามข้อทักท้วง	<input type="checkbox"/> ไม่มีการปฏิบัติตามกฎหมาย ระเบียบข้อบังคับและหนังสือสั่งการ และมีข้อทักท้วงจากหน่วยตรวจสอบ แต่ไม่มีการดำเนินการแก้ไขตาม ข้อทักท้วง	<input checked="" type="checkbox"/> เห็นด้วย <input type="checkbox"/> ไม่เห็นด้วย (เหตุผล)..... ..... ขอแก้ไขเป็น.....
๕	ด้านการบริหารความรู้ (Knowledge Management (K))				
	๑. ความรู้และประสบการณ์				
	๑.๑ ฝ่ายบริหารงานคลัง	<input checked="" type="checkbox"/> มีคุณสมบัติตรงกับตำแหน่งและ มีประสบการณ์ในการปฏิบัติงาน ไม่น้อยกว่า ๓ ปี	<input type="checkbox"/> มีคุณสมบัติตรงหรือไม่ตรงกับ ตำแหน่งและมีประสบการณ์ ในงานที่ปฏิบัติ และประสบการณ์ มากกว่า ๓ ปี แต่ไม่เกิน ๕ ปี	<input type="checkbox"/> มีคุณสมบัติตรงหรือไม่ตรงกับ ตำแหน่ง และมีประสบการณ์ ในงานที่ปฏิบัติ น้อยกว่า ๑ ปี	<input checked="" type="checkbox"/> เห็นด้วย <input type="checkbox"/> ไม่เห็นด้วย (เหตุผล)..... ..... ขอแก้ไขเป็น.....
	๑.๒ ฝ่ายการเงินและบัญชี	<input checked="" type="checkbox"/> มีคุณสมบัติตรงกับตำแหน่งและ มีประสบการณ์ในการปฏิบัติงาน ไม่น้อยกว่า ๓ ปี	<input type="checkbox"/> มีคุณสมบัติตรงหรือไม่ตรงกับ ตำแหน่งและมีประสบการณ์ ในงานที่ปฏิบัติ และประสบการณ์ มากกว่า ๓ ปี แต่ไม่เกิน ๕ ปี	<input type="checkbox"/> มีคุณสมบัติตรงหรือไม่ตรงกับ ตำแหน่ง และมีประสบการณ์ ในงานที่ปฏิบัติ น้อยกว่า ๑ ปี	<input checked="" type="checkbox"/> เห็นด้วย <input type="checkbox"/> ไม่เห็นด้วย (เหตุผล)..... ..... ขอแก้ไขเป็น.....

ปัจจัยเสี่ยงและเกณฑ์การประเมินความเสี่ยง  
เพื่อวางแผนการตรวจสอบประจำปีงบประมาณ พ.ศ. ๒๕๖๘

กองคลัง

คำอธิบาย

โปรดทำเครื่องหมาย ✓ ในช่องเห็นด้วย /ไม่เห็นด้วย และกรณีที่ไม่เห็นด้วย ให้ระบุเหตุผลไว้ด้วย

ที่	ปัจจัยเสี่ยง	เกณฑ์ความเสี่ยง			ความเห็นของหน่วยรับตรวจ
		ความเสี่ยงระดับต่ำ (๑)	ความเสี่ยงระดับปานกลาง (๒)	ความเสี่ยงระดับสูง (๓)	
๑.๓ งานพัสดุและทรัพย์สิน	มีคุณสมบัติตรงกับตำแหน่งและ มีประสบการณ์ในการปฏิบัติงาน ไม่น้อยกว่า ๓ ปี	<input checked="" type="checkbox"/> มีคุณสมบัติตรงกับตำแหน่งและ	<input type="checkbox"/> มีคุณสมบัติตรงหรือไม่ตรงกับ	<input type="checkbox"/> มีคุณสมบัติตรงหรือไม่ตรงกับ	<input checked="" type="checkbox"/> เห็นด้วย
			ตำแหน่งและมีประสบการณ์	ตำแหน่ง และมีประสบการณ์	<input type="checkbox"/> ไม่เห็นด้วย (เหตุผล).....
			ในงานที่ปฏิบัติ และประสบการณ์	ในงานที่ปฏิบัติ น้อยกว่า ๑ ปี	.....
			มากกว่า ๓ ปี แต่ไม่เกิน ๕ ปี		ขอแก้ไขเป็น.....
๑.๔ งานเร่งรัดและจัดเก็บรายได้	มีคุณสมบัติตรงกับตำแหน่งและ มีประสบการณ์ในการปฏิบัติงาน ไม่น้อยกว่า ๓ ปี	<input checked="" type="checkbox"/> มีคุณสมบัติตรงกับตำแหน่งและ	<input type="checkbox"/> มีคุณสมบัติตรงหรือไม่ตรงกับ	<input type="checkbox"/> มีคุณสมบัติตรงหรือไม่ตรงกับ	<input checked="" type="checkbox"/> เห็นด้วย
			ตำแหน่งและมีประสบการณ์	ตำแหน่ง และมีประสบการณ์	<input type="checkbox"/> ไม่เห็นด้วย (เหตุผล).....
			ในงานที่ปฏิบัติ และประสบการณ์	ในงานที่ปฏิบัติ น้อยกว่า ๑ ปี	.....
			มากกว่า ๓ ปี แต่ไม่เกิน ๕ ปี		ขอแก้ไขเป็น.....

(ลงชื่อ).....



(นางอรพรรณ จันทร์จรัส)  
ตำแหน่ง ผู้อำนวยการกองคลัง

แบบสอบถามปัจจัยเสี่ยงและเกณฑ์การประเมินความเสี่ยงของหน่วยรับตรวจ  
ในการจัดทำแผนการตรวจสอบภายในประจำปี งบประมาณ พ.ศ. ๒๕๖๘  
หน่วยตรวจสอบภายใน องค์การบริหารส่วนตำบลหนองปลิง อำเภอเมืองมหาสารคาม จังหวัดมหาสารคาม

คำชี้แจง

แบบประเมินความเสี่ยงของหน่วยรับตรวจนี้ หน่วยตรวจสอบภายใน องค์การบริหารส่วนตำบลหนองปลิง ได้จัดทำขึ้นเพื่อสำรวจข้อมูลปัจจัยเสี่ยงในแต่ละด้านและประเมินผลเพื่อนำมาใช้ประกอบการจัดทำแผนการตรวจสอบ ประจำปีงบประมาณ พ.ศ.๒๕๖๘ ตามหลักเกณฑ์กระทรวงการคลังว่าด้วยมาตรฐานและหลักเกณฑ์ปฏิบัติการตรวจสอบ ภายในสำหรับหน่วยงานของรัฐ พ.ศ. ๒๕๖๑ แก้ไขเพิ่มเติม ถึง (ฉบับที่ ๓) พ.ศ. ๒๕๖๔ มาตรฐานการตรวจสอบภายใน : มาตรฐานด้านการปฏิบัติงาน ๒๐๑๐ : วางแผนการตรวจสอบ ซึ่งต้องประเมินความเสี่ยงของหน่วยงานเพื่อจัดลำดับ ความสำคัญในการวางแผนการตรวจสอบประจำปีได้อย่างเหมาะสม

ข้อมูลทั่วไปของผู้ตอบแบบสอบถามโปรด  เพื่อเลือกคำตอบหรือกรอกข้อมูลให้ครบถ้วน

๑. ชื่อหน่วยงานส่วนราชการ สำนัก /กอง

..... กองคลัง

๒. ตำแหน่งของผู้ตอบแบบสอบถาม

หัวหน้าสำนักปลัด

ผู้อำนวยการกอง.....

อื่นๆ.....

ปัจจัยเสี่ยงและเกณฑ์การประเมินความเสี่ยง  
เพื่อวางแผนการตรวจสอบประจำปีงบประมาณ พ.ศ. ๒๕๖๘

กองช่าง

คำอธิบาย

โปรดทำเครื่องหมาย ✓ ในช่องเห็นด้วย / ไม่เห็นด้วย และกรณีที่ไม่เห็นด้วย ให้ระบุเหตุผลไว้ด้วย

ที่	ปัจจัยเสี่ยง	เกณฑ์ความเสี่ยง			ความเห็นของหน่วยรับตรวจ
		ความเสี่ยงระดับต่ำ (๑)	ความเสี่ยงระดับปานกลาง (๒)	ความเสี่ยงระดับสูง (๓)	
๑	ด้านกลยุทธ์ Strategic (S)				
	๑. จำนวนอัตรากำลังที่ปฏิบัติงาน				
	๑.๑ งานแบบแผนและก่อสร้าง	<input checked="" type="checkbox"/> อัตรากำลังที่มีจริงไม่น้อยกว่า ๘๐% ของอัตรากำลังตามกรอบ อัตรากำลัง	<input type="checkbox"/> อัตรากำลังที่มีจริงมากกว่า ๗๐%แต่ไม่ถึง ๘๐% ของอัตร กำลังตามกรอบอัตรากำลัง	<input type="checkbox"/> อัตรากำลังที่มีจริงน้อยกว่า ๗๐%ของอัตรากำลังตามกรอบ อัตรากำลัง	<input checked="" type="checkbox"/> เห็นด้วย <input type="checkbox"/> ไม่เห็นด้วย (เหตุผล)..... ..... ขอแก้ไขเป็น.....
	๑.๒ งานสาธารณูปโภค	<input checked="" type="checkbox"/> อัตรากำลังที่มีจริงไม่น้อยกว่า ๘๐% ของอัตรากำลังตามกรอบ อัตรากำลัง	<input type="checkbox"/> อัตรากำลังที่มีจริงมากกว่า ๗๐%แต่ไม่ถึง ๘๐% ของอัตร กำลังตามกรอบอัตรากำลัง	<input type="checkbox"/> อัตรากำลังที่มีจริงน้อยกว่า ๗๐%ของอัตรากำลังตามกรอบ อัตรากำลัง	<input checked="" type="checkbox"/> เห็นด้วย <input type="checkbox"/> ไม่เห็นด้วย (เหตุผล)..... ..... ขอแก้ไขเป็น.....
๒	ด้านการปฏิบัติงาน Operation (O)				
	๑. ระบบการควบคุมภายใน				
	๑.๑ งานแบบแผนและก่อสร้าง	<input checked="" type="checkbox"/> บุคลากรมีการปฏิบัติตาม ระบบการควบคุมภายใน ที่กำหนดไว้	<input type="checkbox"/> บุคลากรบางส่วนมีการปฏิบัติ ตามระบบการควบคุมภายใน ที่กำหนดไว้	<input type="checkbox"/> บุคลากรส่วนมากไม่ปฏิบัติตาม ระบบการควบคุมภายใน ที่กำหนดไว้	<input checked="" type="checkbox"/> เห็นด้วย <input type="checkbox"/> ไม่เห็นด้วย (เหตุผล)..... ..... ขอแก้ไขเป็น.....

ปัจจัยเสี่ยงและเกณฑ์การประเมินความเสี่ยง  
เพื่อวางแผนการตรวจสอบประจำปีงบประมาณ พ.ศ. ๒๕๖๘

กองช่าง

คำอธิบาย

โปรดทำเครื่องหมาย ✓ ในช่องเห็นด้วย / ไม่เห็นด้วย และกรณีที่ไม่เห็นด้วย ให้ระบุเหตุผลไว้ด้วย

ที่	ปัจจัยเสี่ยง	เกณฑ์ความเสี่ยง			ความเห็นของหน่วยรับตรวจ	
		ความเสี่ยงระดับต่ำ (๑)	ความเสี่ยงระดับปานกลาง (๒)	ความเสี่ยงระดับสูง (๓)		
๑.๒ งานสาธารณูปโภค	บุคลากรมีการปฏิบัติตามระบบการควบคุมภายในที่กำหนดไว้	<input checked="" type="checkbox"/> บุคลากรมีการปฏิบัติตามระบบการควบคุมภายในที่กำหนดไว้	<input type="checkbox"/> บุคลากรบางส่วนมีการปฏิบัติตามระบบการควบคุมภายในที่กำหนดไว้	<input type="checkbox"/> บุคลากรส่วนมากไม่ปฏิบัติตามระบบการควบคุมภายในที่กำหนดไว้	<input checked="" type="checkbox"/> เห็นด้วย	
					<input type="checkbox"/> ไม่เห็นด้วย (เหตุผล).....	
					.....	
					ขอแก้ไขเป็น.....	
๓ ด้านการเงิน Financail (F)	๑. จำนวนเงินงบประมาณที่ได้รับ	๑.๑ งานแบบแผนและก่อสร้าง	<input type="checkbox"/> จำนวนเงินงบประมาณที่ได้รับ ๕๐,๐๐๐ - ๑๐๐,๐๐๐ บาท	<input type="checkbox"/> จำนวนเงินงบประมาณที่ได้รับ ๑๐๐,๐๐๑ - ๓๐๐,๐๐๐ บาท	<input checked="" type="checkbox"/> จำนวนเงินงบประมาณที่ได้รับ ๓๐๐,๐๐๑ - ๑,๐๐๐,๐๐๐ บาท	<input checked="" type="checkbox"/> เห็นด้วย
						<input type="checkbox"/> ไม่เห็นด้วย (เหตุผล).....
						.....
						ขอแก้ไขเป็น.....
๑.๒ งานสาธารณูปโภค	จำนวนเงินงบประมาณที่ได้รับ	๕๐,๐๐๐ - ๑๐๐,๐๐๐ บาท	<input checked="" type="checkbox"/> จำนวนเงินงบประมาณที่ได้รับ ๕๐,๐๐๐ - ๑๐๐,๐๐๐ บาท	<input type="checkbox"/> จำนวนเงินงบประมาณที่ได้รับ ๑๐๐,๐๐๑ - ๓๐๐,๐๐๐ บาท	<input type="checkbox"/> จำนวนเงินงบประมาณที่ได้รับ ๓๐๐,๐๐๑ - ๑,๐๐๐,๐๐๐ บาท	<input checked="" type="checkbox"/> เห็นด้วย
						<input type="checkbox"/> ไม่เห็นด้วย (เหตุผล).....
						.....
						ขอแก้ไขเป็น.....

ปัจจัยเสี่ยงและเกณฑ์การประเมินความเสี่ยง  
เพื่อวางแผนการตรวจสอบประจำปีงบประมาณ พ.ศ. ๒๕๖๘

กองช่าง

คำอธิบาย

โปรดทำเครื่องหมาย ✓ ในช่องเห็นด้วย / ไม่เห็นด้วย และกรณีที่ไม่เห็นด้วย ให้ระบุเหตุผลไว้ด้วย

ที่	ปัจจัยเสี่ยง	เกณฑ์ความเสี่ยง			ความเห็นของหน่วยรับตรวจ
		ความเสี่ยงระดับต่ำ (๑)	ความเสี่ยงระดับปานกลาง (๒)	ความเสี่ยงระดับสูง (๓)	
๔	ด้านกฎหมายระเบียบ ข้อบังคับ				
	Compliance (C)				
	๑. การปฏิบัติตามกฎหมาย ระเบียบ และหนังสือสั่งการที่เกี่ยวข้อง				
	๑.๑ งานแบบแผนและก่อสร้าง	<input checked="" type="checkbox"/> มีการปฏิบัติตามกฎหมาย	<input type="checkbox"/> ไม่มีการปฏิบัติตามกฎหมาย	<input type="checkbox"/> ไม่มีการปฏิบัติตามกฎหมาย	<input checked="" type="checkbox"/> เห็นด้วย
	ระเบียบ ข้อบังคับ และหนังสือสั่งการ และไม่มีข้อทักท้วงจากหน่วยตรวจสอบ	ระเบียบ ข้อบังคับ และหนังสือสั่งการ และมีข้อทักท้วงจากหน่วยตรวจสอบ	ระเบียบข้อบังคับและหนังสือสั่งการและมีข้อทักท้วงจากหน่วยตรวจสอบและได้ดำเนินการแก้ไขตามข้อทักท้วง	ระเบียบข้อบังคับและหนังสือสั่งการ และมีข้อทักท้วงจากหน่วยตรวจสอบ แต่ไม่มีการดำเนินการแก้ไขตามข้อทักท้วง	<input type="checkbox"/> ไม่เห็นด้วย (เหตุผล)..... ..... ขอแก้ไขเป็น.....
	๑.๒ งานสาธารณูปโภค	<input checked="" type="checkbox"/> มีการปฏิบัติตามกฎหมาย	<input type="checkbox"/> ไม่มีการปฏิบัติตามกฎหมาย	<input type="checkbox"/> ไม่มีการปฏิบัติตามกฎหมาย	<input checked="" type="checkbox"/> เห็นด้วย
	ระเบียบ ข้อบังคับ และหนังสือสั่งการ และไม่มีข้อทักท้วงจากหน่วยตรวจสอบ	ระเบียบ ข้อบังคับ และหนังสือสั่งการ และมีข้อทักท้วงจากหน่วยตรวจสอบ	ระเบียบข้อบังคับและหนังสือสั่งการและมีข้อทักท้วงจากหน่วยตรวจสอบและได้ดำเนินการแก้ไขตามข้อทักท้วง	ระเบียบข้อบังคับและหนังสือสั่งการ และมีข้อทักท้วงจากหน่วยตรวจสอบ แต่ไม่มีการดำเนินการแก้ไขตามข้อทักท้วง	<input type="checkbox"/> ไม่เห็นด้วย (เหตุผล)..... ..... ขอแก้ไขเป็น.....

ปัจจัยเสี่ยงและเกณฑ์การประเมินความเสี่ยง  
เพื่อวางแผนการตรวจสอบประจำปีงบประมาณ พ.ศ. ๒๕๖๘

กองช่าง

คำอธิบาย

โปรดทำเครื่องหมาย ✓ ในช่องเห็นด้วย / ไม่เห็นด้วย และกรณีที่ไม่เห็นด้วย ให้ระบุเหตุผลไว้ด้วย

ที่	ปัจจัยเสี่ยง	เกณฑ์ความเสี่ยง			ความเห็นของหน่วยรับตรวจ
		ความเสี่ยงระดับต่ำ (๑)	ความเสี่ยงระดับปานกลาง (๒)	ความเสี่ยงระดับสูง (๓)	
๕	ด้านการบริหารความรู้ (Knowledge Management (K))				
	๑. ความรู้และประสบการณ์				
	๑.๑ งานแบบแผนและก่อสร้าง	<input checked="" type="checkbox"/> มีคุณสมบัติตรงกับตำแหน่งและมีประสบการณ์ในการปฏิบัติงาน ไม่น้อยกว่า ๓ ปี	<input type="checkbox"/> มีคุณสมบัติตรงหรือไม่ตรงกับตำแหน่งและมีประสบการณ์ ในงานที่ปฏิบัติ และประสบการณ์ มากกว่า ๓ ปี แต่ไม่เกิน ๕ ปี	<input type="checkbox"/> มีคุณสมบัติตรงหรือไม่ตรงกับตำแหน่ง และมีประสบการณ์ ในงานที่ปฏิบัติ น้อยกว่า ๑ ปี	<input checked="" type="checkbox"/> เห็นด้วย <input type="checkbox"/> ไม่เห็นด้วย (เหตุผล)..... ..... ขอแก้ไขเป็น.....
	๑.๒ งานสาธารณูปโภค	<input type="checkbox"/> มีคุณสมบัติตรงกับตำแหน่งและมีประสบการณ์ในการปฏิบัติงาน ไม่น้อยกว่า ๓ ปี	<input checked="" type="checkbox"/> มีคุณสมบัติตรงหรือไม่ตรงกับตำแหน่งและมีประสบการณ์ ในงานที่ปฏิบัติ และประสบการณ์ มากกว่า ๓ ปี แต่ไม่เกิน ๕ ปี	<input type="checkbox"/> มีคุณสมบัติตรงหรือไม่ตรงกับตำแหน่ง และมีประสบการณ์ ในงานที่ปฏิบัติ น้อยกว่า ๑ ปี	<input checked="" type="checkbox"/> เห็นด้วย <input type="checkbox"/> ไม่เห็นด้วย (เหตุผล)..... ..... ขอแก้ไขเป็น.....

(ลงชื่อ)..... 

(นายประภาส จันทวัติ)  
ตำแหน่ง ผู้อำนวยการกองช่าง



แบบสอบถามปัจจัยเสี่ยงและเกณฑ์การประเมินความเสี่ยงของหน่วยรับตรวจ  
ในการจัดทำแผนการตรวจสอบภายในประจำปีงบประมาณ พ.ศ. ๒๕๖๘  
หน่วยตรวจสอบภายใน องค์การบริหารส่วนตำบลหนองปลิง อำเภอเมืองมหาสารคาม จังหวัดมหาสารคาม

**คำชี้แจง**

แบบประเมินความเสี่ยงของหน่วยรับตรวจนี้ หน่วยตรวจสอบภายใน องค์การบริหารส่วนตำบลหนองปลิง ได้จัดทำขึ้นเพื่อสำรวจข้อมูลปัจจัยเสี่ยงในแต่ละด้านและประเมินผลเพื่อนำมาใช้ประกอบการจัดทำแผนการตรวจสอบประจำปีงบประมาณ พ.ศ.๒๕๖๘ ตามหลักเกณฑ์กระทรวงการคลังว่าด้วยมาตรฐานและหลักเกณฑ์ปฏิบัติการตรวจสอบภายในสำหรับหน่วยงานของรัฐ พ.ศ. ๒๕๖๑ แก้ไขเพิ่มเติม ถึง (ฉบับที่ ๓) พ.ศ. ๒๕๖๔ มาตรฐานการตรวจสอบภายใน : มาตรฐานด้านการปฏิบัติงาน ๒๐๑๐ : วางแผนการตรวจสอบ ซึ่งต้องประเมินความเสี่ยงของหน่วยงานเพื่อจัดลำดับความสำคัญในการวางแผนการตรวจสอบประจำปีได้อย่างเหมาะสม

**ข้อมูลทั่วไปของผู้ตอบแบบสอบถามโปรด  เพื่อเลือกคำตอบหรือกรอกข้อมูลให้ครบถ้วน**

- ๑. ชื่อหน่วยงานส่วนราชการ สำนัก /กอง  
..... กอการศึกษาดำรงฯ นครพนม .....
- ๒. ตำแหน่งของผู้ตอบแบบสอบถาม
  - หัวหน้าสำนักปลัด
  - ผู้อำนวยการกอง.....
  - อื่นๆ.....

ปัจจัยเสี่ยงและเกณฑ์การประเมินความเสี่ยง  
เพื่อวางแผนการตรวจสอบประจำปีงบประมาณ พ.ศ. ๒๕๖๘

กองการศึกษา

คำอธิบาย

โปรดทำเครื่องหมาย ✓ ในช่องเห็นด้วย / ไม่เห็นด้วย และกรณีที่ไม่เห็นด้วย ให้ระบุเหตุผลไว้ด้วย

ที่	ปัจจัยเสี่ยง	เกณฑ์ความเสี่ยง			ความเห็นของหน่วยรับตรวจ
		ความเสี่ยงระดับต่ำ (๑)	ความเสี่ยงระดับปานกลาง (๒)	ความเสี่ยงระดับสูง (๓)	
๑	ด้านกลยุทธ์ Strategic (S)				
	๑. จำนวนอัตรากำลังที่ปฏิบัติงาน				
	๑.๑ งานส่งเสริมการศึกษา ศาสนาและวัฒนธรรม	<input checked="" type="checkbox"/> อัตรากำลังที่มีจริงไม่น้อยกว่า ๘๐% ของอัตรากำลังตามกรอบอัตรากำลัง	<input type="checkbox"/> อัตรากำลังที่มีจริงมากกว่า ๗๐% แต่ไม่ถึง ๘๐% ของอัตรากำลังตามกรอบอัตรากำลัง	<input type="checkbox"/> อัตรากำลังที่มีจริงน้อยกว่า ๗๐% ของอัตรากำลังตามกรอบอัตรากำลัง	<input checked="" type="checkbox"/> เห็นด้วย <input type="checkbox"/> ไม่เห็นด้วย (เหตุผล)..... ..... ขอแก้ไขเป็น.....
๒	ด้านการปฏิบัติงาน Operation (O)				
	๑. ระบบการควบคุมภายใน				
	๑.๑ งานส่งเสริมการศึกษา ศาสนาและวัฒนธรรม	<input checked="" type="checkbox"/> บุคลากรมีการปฏิบัติตามระบบการควบคุมภายในที่กำหนดไว้	<input type="checkbox"/> บุคลากรบางส่วนมีการปฏิบัติตามระบบการควบคุมภายในที่กำหนดไว้	<input type="checkbox"/> บุคลากรส่วนมากไม่ปฏิบัติตามระบบการควบคุมภายในที่กำหนดไว้	<input checked="" type="checkbox"/> เห็นด้วย <input type="checkbox"/> ไม่เห็นด้วย (เหตุผล)..... ..... ขอแก้ไขเป็น.....
๓	ด้านการเงิน Finanail (F)				
	๑. จำนวนเงินงบประมาณที่ได้รับ				
	๑.๑ งานส่งเสริมการศึกษา ศาสนาและวัฒนธรรม	<input type="checkbox"/> จำนวนเงินงบประมาณที่ได้รับ ๕๐,๐๐๐ - ๑๐๐,๐๐๐ บาท	<input type="checkbox"/> จำนวนเงินงบประมาณที่ได้รับ ๑๐๐,๐๐๑ - ๓๐๐,๐๐๐ บาท	<input checked="" type="checkbox"/> จำนวนเงินงบประมาณที่ได้รับ ๓๐๐,๐๐๑ - ๑,๐๐๐,๐๐๐ บาท	<input checked="" type="checkbox"/> เห็นด้วย <input type="checkbox"/> ไม่เห็นด้วย (เหตุผล)..... ..... ขอแก้ไขเป็น.....

ปัจจัยเสี่ยงและเกณฑ์การประเมินความเสี่ยง  
เพื่อวางแผนการตรวจสอบประจำปีงบประมาณ พ.ศ. ๒๕๖๘

กองการศึกษา

คำอธิบาย

โปรดทำเครื่องหมาย ✓ ในช่องเห็นด้วย / ไม่เห็นด้วย และกรณีที่ไม่เห็นด้วย ให้ระบุเหตุผลไว้ด้วย

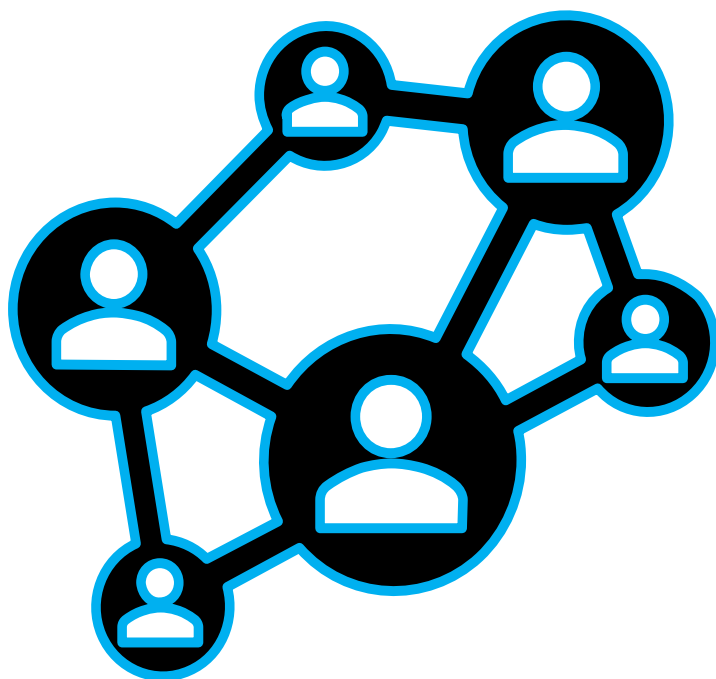
ที่	ปัจจัยเสี่ยง	เกณฑ์ความเสี่ยง			ความเห็นของหน่วยรับตรวจ
		ความเสี่ยงระดับต่ำ (๑)	ความเสี่ยงระดับปานกลาง (๒)	ความเสี่ยงระดับสูง (๓)	
๔	ด้านกฎหมายระเบียบ ข้อบังคับ Compliance (C)				
	๑. การปฏิบัติตามกฎหมาย ระเบียบ และหนังสือสั่งการที่เกี่ยวข้อง				
	๑.๑ งานส่งเสริมการศึกษา ศาสนาและวัฒนธรรม	<input checked="" type="checkbox"/> มีการปฏิบัติตามกฎหมาย ระเบียบ ข้อบังคับ และหนังสือ สั่งการ และไม่มีข้อทักท้วงจาก หน่วยตรวจสอบ	<input type="checkbox"/> ไม่มีการปฏิบัติตามกฎหมาย ระเบียบข้อบังคับและหนังสือ สั่งการและมีข้อทักท้วงจาก หน่วยตรวจสอบและได้ดำเนินการ แก้ไขตามข้อทักท้วง	<input type="checkbox"/> ไม่มีการปฏิบัติตามกฎหมาย ระเบียบข้อบังคับและหนังสือสั่งการ และมีข้อทักท้วงจากหน่วยตรวจสอบ แต่ไม่มีการดำเนินการแก้ไขตาม ข้อทักท้วง	<input checked="" type="checkbox"/> เห็นด้วย <input type="checkbox"/> ไม่เห็นด้วย (เหตุผล)..... ..... ขอแก้ไขเป็น.....
๕	ด้านการบริหารความรู้ (Knowledge Management (K))				
	๑. ความรู้และประสบการณ์				
	๑.๑ งานส่งเสริมการศึกษา ศาสนาและวัฒนธรรม	<input checked="" type="checkbox"/> มีคุณสมบัติตรงกับตำแหน่งและ มีประสบการณ์ในการปฏิบัติงาน ไม่น้อยกว่า ๓ ปี	<input type="checkbox"/> มีคุณสมบัติตรงหรือไม่ตรงกับ ตำแหน่งและมีประสบการณ์ ในงานที่ปฏิบัติ และประสบการณ์ มากกว่า ๓ ปี แต่ไม่เกิน ๕ ปี	<input type="checkbox"/> มีคุณสมบัติตรงหรือไม่ตรงกับ ตำแหน่ง และมีประสบการณ์ ในงานที่ปฏิบัติ น้อยกว่า ๑ ปี	<input checked="" type="checkbox"/> เห็นด้วย <input type="checkbox"/> ไม่เห็นด้วย (เหตุผล)..... ..... ขอแก้ไขเป็น.....

(ลงชื่อ).....

(นางจิราวรรณ บุญเชิด)

ตำแหน่ง ผู้อำนวยการกองการศึกษา ศาสนาและวัฒนธรรม

# Thank You



หน่วยตรวจสอบภายใน  
องค์การบริหารส่วนตำบลหนองปลิง  
อำเภอเมืองมหาสารคาม จังหวัดมหาสารคาม